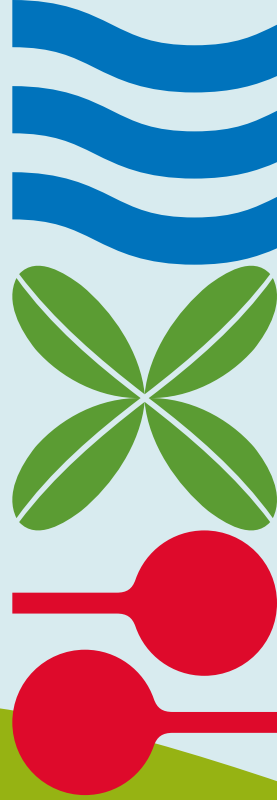


Sauniunia o au meatotino mo lologa



O ā mea e ta'u o vai afā?

O vai afā o vai ia e tatafe atu i luga o le eleele pe a timu.

I taimi o tau timuga, e tatafe atu nei vai i le eleele i vaega maualalalo. E masani lava, e itiiti ni aafiaga o nei vai i tagata po o meatotino pe afai e na o ni nai timuga. Ae afai e tetele timuga ma oo ina maualuluga vai afā pe iai ni mea e poloka ai, o le a matuā siitia le suavai e tatafe i luga o le eleele ma faapogaia ai loa lologa. O suiga i le tau e faateteleina ai le numera ma le malosi o timuga tetele, o le mea lea e mana'omia ai e i tatou uma ona sauniuni ma iloa auala e fesaga'ia ai lologa.



E faatatau i vai afā

E tatafe atu vai afā i fanua o le malo ma fanua totino a tagata e ala atu i alāvai, paipa alāvai, paipa i autafa o auala ma paka, eleele e to’ā ai le suavai ma vaitafe e aga’i atu i le sami.

E iai i tagata uma le matafaioi o le faatumauina o auala e faaitiitia ai aafiaga mai i lologa. E ala lea i le faatatafe ese atu o vai e aunoa ma le poloka ma ia saogalemu e ala atu i o tatou nuu tuaoi, ma o le a fesoasoani e malupuipua ai o tatou aiga, meatotino, ma lo tatou vaipanoa i taimi o afā.

O ai e gafa ma le tausia o ala e faatatafe ese ai vai afā?

O ala e faatatafe ese ai vai afā i nofoaga lautele e mo le vaipanoa atoa ma e pulea e le Pulega a Aukilani (po o le Femalagaa’iga a Aukilani i nofoaga i tua). I nisi taimi, o nei ala e faatatafe ese ai vai afā e ono ui atu i totonu po o lalo ifo o eleele totino a tagata.

O ala totino e faatatafe ese ai vai afā, o paipa ma alāvai ia e fausia i eleele totino e fesoota’i i ala e faatatafe ese ai vai afā ua fausia i nofoaga lautele. O vaitafe e tatafe i totonu pe i autafa o se eleele e pulea totino e se tasi, e lavea uma i ala totino e faatatafe ese ai vai afā. O le matafaioi a lē e ona lea fanua le tausia o na ala totino e faatatafe ese ai vai afā, (e aofia ai vaitafe ma vaegā eleele e tatafe ai vai), e oo atu ma aofia ai vaega e fesoota’i ai i ala ua fausia i nofoaga lautele.

Ina ia lipotia ni tulaga e lamatia ai i lologa o vai afā, e pei o le poloka o alāvai, paipa alāvai, ma faamamā e faaalu ese atu ai lapiasi mai i alāvai, pe talosagaina se su’esu’ega pe a mǎe’a se lologa po o timuga mamafa, vili le Pulega a Aukilani i le **09 301 0101**.

Mo paipa ma alāvai ua poloka i eleele totino, faamolemole faafesoota’i se palama po o se tasi e galue i le fausia ma le faaleleia o alāvai.



O ā mea e ta’u o vaegā eleele e tafe iai vai?

E faasino atu i auala faalenatura e tatafe atu ai vai aga’i i luga o le eleele. I taimi o timuga mamafa, e ono avea se tasi o nei vaega eleele o loo tatafe ai vai ma se vaitafe lē tumau e malosi lona tatafe.

O le ā le fanua valevalenoa?

O fanua valevalenoa o nofoaga ia e mafai ona lilofia i se lologa i taimi o timuga mamafa. E aafia ai nofoaga maualalalo e latalata i alia ma vaitafe, e aofia ai vaitafe ua tele tausaga o faatatafe i alāpaipa.



O le ā e uiga iai se nofoaga e lolovaia gofie?

O nofoaga e lolovaia gofie o nofoaga maualalalo ia e mafai ona tapu’e ma faaputuputu ai le suavai i taimi o timuga mamafa, aemaise lava pe afai ua tumu auala e faatatafe ese ai vai. E mafai ona tupu faalenatura pe mǎfua fo’i ona o suiga i le eleele.



Ia e iloa lamatiaga o lologa iā te oe

E ono lamatia lou fale po o le fanua i lologa ona o māfuaaga eseese nei:

- e tū i lalo o se a'ega/auala po o se auala taavale e tifatō
- e tū i autafa (pe latalata) i se ālia po o se vaitafe
- e iai se fanua valevalenoa po o se nofoaga e lolovaia gofie i totonu pe latalata i le fale po o le fanua
- e iai se vaegā eleele e tatafe ai vai i totonu (pe i autafa) o le fanua
- e tū i se vaipanoa i le taulaga e tele ona vaegā eleele e malō (e.g. simā, tā) e lē mafai ona mitiia le suavai
- pe a faia ni suiga i le fanua po o fale e faalavelavea ai le tatafe o vai afā
- e tū i se vaipanoa maualalo e lata i le gataifale.

Fesili atu iā i latou e gafa ma le vaaia o lologa i le Pulega a

Aukilani ina ia iloa pe e lamatia lou fale i lologa:

aucklandcouncil.govt.nz/floodviewer

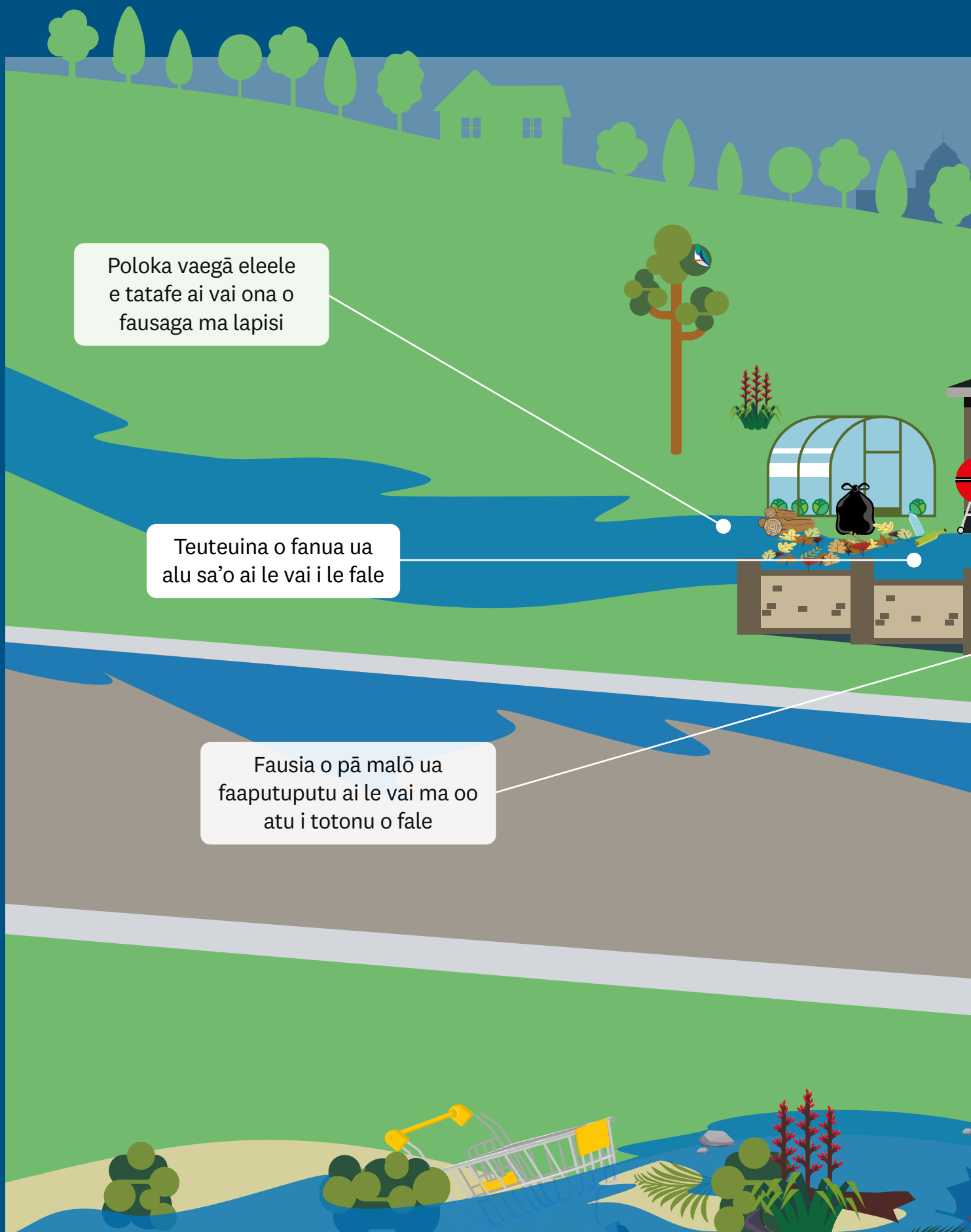
(faitau le pito i tua o leni tusi mo nisi faamatalaga e uiga i ē e gafa ma le vaaia o lologa).

Auala faigofie e faaitiitia ai mea e faaleagaina i lologa a o lumana'i se afā

E lē mafai ona tatou pulea le tau, ma e lē o taimi uma e mafai ai ona 'alofia lologa, ae e iai mea e mafai ona e faia ina ia saunia ai lou aiga mo afā ma faaitiitia ai mea e faaleagaina o au meatotino mai i lologa. Mafaufau i le faia o mea nei:

- aveese taavale, mea tāua, ma lafu manu mai nofoaga maualalalo e mafai ona lolovaia
- siaki uma tali vai ma alāvai ia leai ni otaota e poloka ai ina ia faigofie ona tatafe ese ai vai
- aveese lapisi ma otaota e mafai ona taena'i e vai o lologa ma poloka ai le tatafe o vai
- i totonu o le fale, teu uma pepa ma tusitusiga tāua i nofoaga maualuluga
- ia mautinoa e lē faaaogāina nofoaga e ono lolovaia e aofia ai faletaavale ma fogāfale i lalo e momoe ai
- ia iai se ato ta'ita'i mo mea tāua e te aveina ma ia iai se fuafuaga mo faalavelave faafuase'i e aofia ai le saunia o au manu tausī, ina ne'i mana'omia ona e alu ese mai lou fale. Taga'i i le **getready.govt.nz** mo nisi faamatalaga
- lipoti ni poloka e te vaaia i auala e faatatafe ese ai vai afā i nofoaga lautele (alāvai i autafa o le auala) i le pulega i le **09 301 0101**.

Mataupu e uiga i fale e fesoota




Poloka vaegā eleele
e tatafe ai vai ona o
fausaga ma lapisi

Teuteuina o fanua ua
alu sa'o ai le vai i le fale

Fausia o pā malō ua
faaputuputu ai le vai ma oo
atu i totonu o fale

ʻi atu i vai afā



Poloka tali vai ma māfua ai ona to'a le suavai i autafa o le fale

Lolovaia taavale i nofoaga mauualalalo

Faamaualalalo le auuala taavale ua tafe atu ai le vai i le fale

E lē mafai e eleele simâ ona mitiia le suavai ma faateteleina ai le tatafe o le vai ma oo atu ai i totonu o le fale

Pe o mautotogi se isi i lou fale?

E moni o le matāfaioi a lē e ona le fale ma le fanua le faia o galuega faufale ma galuega faaleleia tetele mo le fale (siaki le maliega o lau lisi po o le mautotogi mo galuega patino), ma ia faaeteete i le mea e tuu ai au meatotino ma tausia lelei lou fale e faaitiitia ai le lamatia i lologa ma mea e faaleagaina.



Galuega faaleleia fuafua mamao ina ia faaitiitia ai le aafia i lologa i le lumana'i

Afai e tū lou fale i se vaipanoa e ono/faigofie ona aafia i lologa pe iai ni suiga i le fetafea'iga masani o suavai e.g. ua poloka vaegā eleele e tatafe ai le suavai i lapisi pe ua fausia ai se fale, e mafai ona tele le vai e tatafe atu i lou fanua ma lou fale. Afai e iai se vaegā eleele e tatafe ai le vai i totonu o lou fanua, e tatau ona sa'oloto le tafe atu i totonu ma le tafe i fafo o le vai i lona tulaga masani, ae e mafai ona e faia nisi galuega faaleleia atili e faaitiitia ai aafiaga mai lologa.

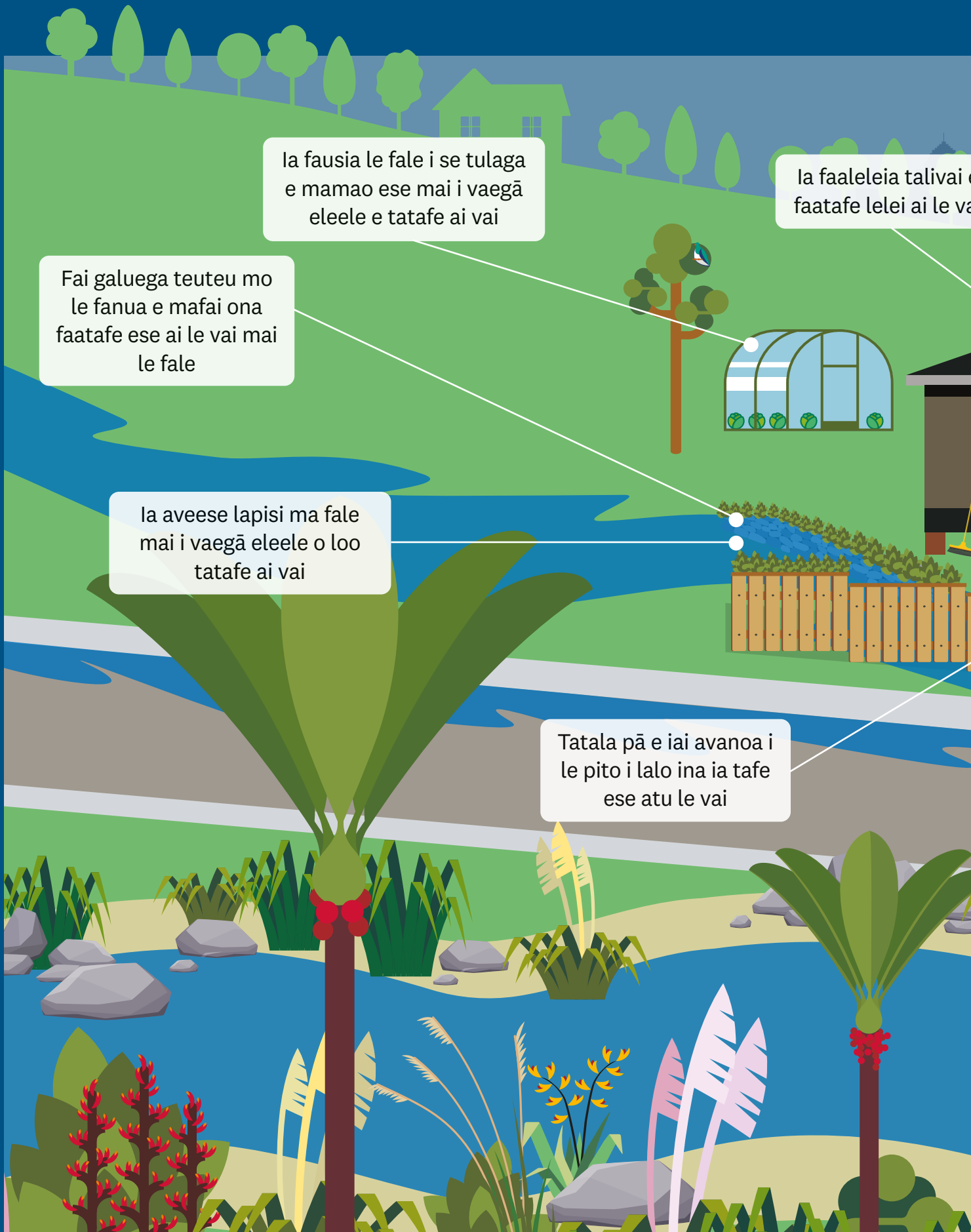
Po o aafia i le inisiua o lou fale mea e faaleagaina i lologa?

Afai e mafai ia sii le tupe aofa'i e totogi mo vaega e faaagaaga mo lologa i lau inisiua.

- Afai e maualalo lou auala taavale nai lo o le auala ma e lē o i totonu o se vaegā eleele e tatafe ai le suavai, ia faamautinoa ua lava le maualuga pe iai se patupatu ina ia tafe pea le vai i le auala nai lo o le tafe atu i lalo o lou auala taavale.
- Pe a teuteuina le fanua, ia mautinoa ua faatulaga lelei se vaegā eleele e faatafe ese ai le vai mai lou fale.
- E tatau ona maualuga atu le fola o lou fale nai lo o le eleele o loo si'omia ai, ma e tatau ona e laa i luga (pe sitepu i luga) e ulufale ai i lou fale.
- Faalelei pe sui talivai ua leaga ma paipa i lalo e taofia ai le to'a o le vai i autafa o lou fale.
- Ia fausia pā ma fale ia faamamao ese mai i vaegā eleele e tatafe ai vai ma ia mautinoa e iai ni avanoa i le pito i lalo o pā e tafe ese ai le vai.
- Afai e mafai, sui eleele malō e pei o simā i mea e mafai ona ulu ai le vai e pei o vao po o simā e faavāvā e mitiia ai le vai ma faaitiitia ai le tatafe.



Mea e faaleleia o le fale e fesoc



la fausia le fale i se tulaga e mamao ese mai i vaegā eleele e tatafe ai vai

la faaleleia talivai e faatafe lelei ai le vai

Fai galuega teuteu mo le fanua e mafai ona faatafe ese ai le vai mai le fale

la aveese lapisi ma fale mai i vaegā eleele o loo tatafe ai vai

Tatala pā e iai avanoa i le pito i lalo ina ia tafe ese atu le vai

ota'i atu i vai afā



la iai se sitepu maualuga i le faitoto'a o le fale ina ia aua ne'i tafe atu le vai i totonu

Ave taavale i vaega maualuluga

la iai se patupatu i le auala taavale ina ia tafe pea le vai i luga o le auala

Faaogā mea e mafai ona mitiia ai le vai

Aveese lapisi mai i vaitafe ma totō laau taatele i le vaipanoa

E iai se vaitafe i totonu po o autafa o lo'u fanua

O le tele o vaitafe o loo tatafe i totonu pe latalata i fanua totino o tagata, o vaitafe e patino iā i latou. O le matafaioi la a lē e ona le fanua le faaleleia o alāvai ma autafa o nei vaitafe ina ia faamautinoa e sa'oloto le tatafe o le vai.

I taimi o timuga mamafa, e siitia ai le tele o le suavai ma faapogaia ai le pāpā o vaitafe. Ina ia faaitiitia mea e ono faaleagaina o lou fale, e tatau i tagata e nonofo i autafa o vaitafe ona:

- aveese otaota, laau pa'u'ū, ma lapiasi mai i le vaitafe ma laau faalafuā e sa'oloto le tatafe o le vai
- totō i autafa o vaitafe laau taatele e lāiti ogālaau ma mafai ona taatitia i lalo ogalaau ma lau i se lologa e taofia ai le tafia o le auvai ma fausia ai se nofoaga mo meaola.

E masani lava ona tatafe atu vaitafe i le tele o fanua ma o se mea lelei le galulue faatasi ma ou tuaoi e tausia vaitafe ina ia puipuia tagata uma mai i lologa. Talanoa i ou tuaoi po o tagata o lou vaipanoa / vaega o le si'osi'omaga e faatatau i le galulue faatasi ma tagata o le vaipanoa e faia galuega faalelei i a outou vaitafe.

Pe e mana'omia se faatagana e faia ai galuega i lo'u fale?

O so o se galuega faufale lava, e pei o le siitia o le maualuga o le eleele, siitia o nofoaga e lē mafai ona aafia i lologa po o le suia o se vaegā eleele e tatafe ai vai, e ono mana'omia se faatagana mo galuega tau punā'oa mai i le pulega.

Galuega masani e mana'omia ai se faatagana tau faugafale pe tau punā'oa:

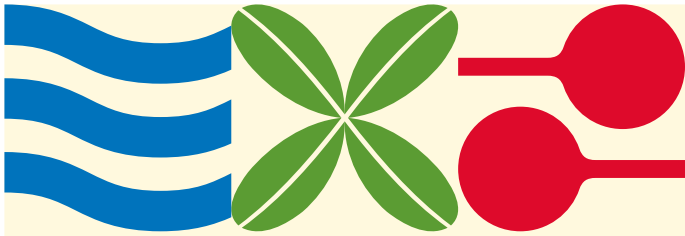
- fausiaina o fale ma isi fausaga (e aofia ai pā) i se vaega e faigofie ona lolovaia
- liliu, sui, pe poloka vaegā eleele e tafe ai vai
- galuega i le eleele i totonu (po o autafa) o se vaitafe
- aveese laau i totonu o le 10m mai se vaitafe, lea e iai laau e ola faalenatura pe totō e tagata e lē o lisi mai i le Regional Pest Management Plan
- fausia pe toe sui ni fausaga (e aofia ai pā) i totonu (pe i autafa) o se vaitafe.

E te maua faamatalaga e faatatau i faatagana, e aofia ai le taimi e te mana'omia ai ma auala e talosaga ai, i le [aucklandcouncil.govt.nz](https://www.aucklandcouncil.govt.nz). Ia siaki muamua i taimi uma i le pulega po o sē e iai tomā i galuega faufale, mo ni fautuaga patino i faatagana e mana'omia mo lou fale.

Maufaufau i ou tuaoi

Pe a faia ni suiga i lou fale ma le fanua, maufaufau i ou tuaoi ina ia 'alofia le faatupula'ia o lamatiaga o lologa i isi vaipanoa.

O se solitulafono le faaliliu ma le loto iai o vai afā e tatafe atu i lou fanua, ae faatafe atu i le fanua o sou tuaoi. E tatau ona tuu le vai e tafe atu i vaega e masani ona tatafe ai, ma e tatau i tagata ta'ito'atasi e ona fanua ona taulima so o se aafiaga mai i na vai.



Ia iloa pe ono lamatia lou fale mai i lologa



Faaaogā le faafanua mo faamatalaga i le **Auckland Flood Viewer** e iloa ai po o iai ni vaega o lou fanua po o le fale e ono aafia i lologa.

E mafai e so o se tasi ona faaaogā lenei auala faigofie e leai se totogi i luga o telefoni feavea'i, komepiuta ma masini faaonapōnei. O loo faailoa mai i le Flood Viewer fanua valevalenoa e ono aafia i lologa, vaegā eleele e tatafe ai vai, nofoaga e lolovaia gofie, ma nofoaga e lamatia i tafega mai le gataifale, faapea faamatalaga, fautuaga ma vitiō ina ia faatumauina ai le saogalemu o oe, lou fale, fanua ma lou aiga.

O faamatalaga o loo i le Flood Viewer e mo tagata lautele ma e maua fo'i pe a talosagaina se lipoti mai le LIM. E faafou e lē aunoa faamatalaga e faatatau i lologa, o lea e matou te fautuaina ai e siaki i taimi uma ina ia iloa po ua sui ni faamatalaga e faatatau i lou fale po o le fanua.



Taga'i i le aucklandcouncil.govt.nz/floodviewer

