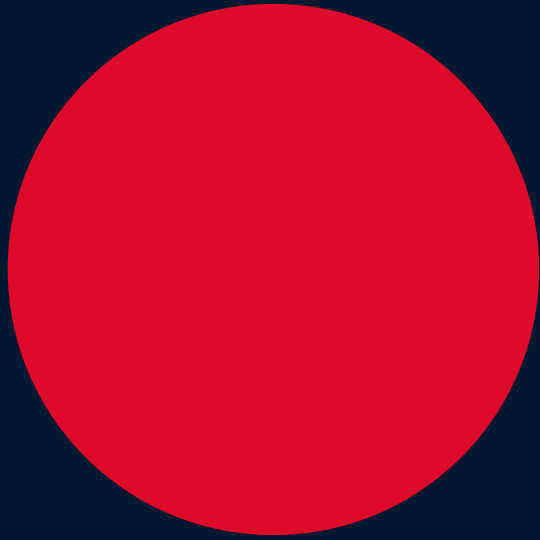


Anga fakafonua & Kehekehe



Ngā Hapori Momoho Strategy

Founga ngāue 'a e kolo longomo'ui

Ko e mou'i lelei 'a e kolo ko e uho ia 'o e ngāue 'oku mau fakahoko.

2022-2023 – Ko hono fakaikiiki





Ngā Hapori Momoho

Ngā Hapori Momoho

Founga ngāue ‘a e kolo longomo’ui 2022-2023

Ngā Hapori Momoho/ Founga ngāue ‘a e kolo longomou’i 2022-2023 ko e founga ngāue ia ‘a e Kosiliō Fakakolo ‘a ‘Okalani ke ne ngaohi ke napangapangamālie mo tu’uloa ‘a Tāmaki Makaurau mo ongo’i ‘oku kaunga ki ai ‘a e kakai ‘oku nofo ‘Okalani.

Ko ‘emau faka’amu ki Tāmaki Makaurau ke hoko ko ha feitu’u ‘oku ma’u ai ‘a e ngaahi ‘uuni me’a ke te nofo ‘i ha moui ‘oku lelei, pea ko e ngaahi fefaikehekehe’aki ‘oku tokangaekina, pea ‘oku kaunga ki ai ‘a e toko taha nofo ‘Okalani kotoa pē. ‘Oku fiema’u ha kaha’u ‘oku malava ‘e he kolo ‘o ngāue fakataha mo tokangaekina ‘a e ngaahi me’a ‘oku nau tokanga ki ai, pea ke nau fai ‘ofa mo tauhi ‘a e ‘ātakai. Ngā Hapori Momoho/ Founga ngāue ‘a e kolo longomo’ui, ko e palani ia ‘a e kosiliō fakakolo ‘a ‘Okalani ke nau ma’u he kaha’u pea mo e ngaahi me’a ‘oku mahu’inga ke nau tokanga taha ki ai he tau ‘e 10 ka hoko.

Ko e hā ‘a e me’a ‘oku tau fiema’u ai ha founga ngāue ki he moui ‘a e kolo?

‘Oku liliu ‘a ‘Okalani pea ‘oku fehangaangai mo ha ngaahi pole mahu’inga

Tāmaki Makaurau, pea mo e māmani ‘oku liliu. Ko hotau koló ‘oku fekuki mo ha ngaahi pole mahu’inga ‘i he tau ‘e 10 ka hoko, fakataha mo e:

1. Tupu ‘a e koloa kae ‘ikai ke faingamālie ‘a e ma’u’anga pa’anga pea ‘e ikai malava ‘a e tokolahi ‘a e whānau ke mo’ui
2. Ko e vave mo e me’afua ‘o e tupulaki mo e liliu e anga ‘o e nofo te ne malava ke faka’auha ‘a e ongo’i kau mo fehokotaki ‘a e kakai nofo ‘Okalani
3. Ko e feliuliaki ‘a e anga ‘o e ‘ea ‘oku ‘ikai ke ma’u mei ai ha ola lelei ki he kolo ‘oku lolotonga faingata’a’ia

Ko e COVID-19 ‘oku ‘i ai ‘a e ola mahu’inga, lolotonga ‘okú ne fakahā mai kiate kitautolu ‘a e mohu founga mo e loto vilitaki ‘a hotau kolo, ka ‘oku toe fakalalahi e ngaahi tu’unga ‘oku ‘ikai ke fakafiemālie, ‘a ē ‘oku lolotonga ‘i ai.

Ke lava ke ma’u ‘a e Tāmaki Makaurau ‘oku tau faka’amu ki ai, ‘oku fiema’u ‘etau palani ke ne lava ke hulu’i mo fakahā mai ‘a e ngaahi pole ‘o e lolotonga mo e kaha’u pehē ki he ngaahi faingamālie.

‘Oku ‘ikai ke longomou’i ‘a e kakai kotoa ‘o ‘Okalani

‘Oku mahu’inga ‘a e ngaahi fefaikehehe’aki ‘i he ola ‘o e ngaahi a’usia ‘a e ni’ihi he kolo, ‘i he ngaahi sīpinga ‘o e temokalafi pea mo fakasiokālafī.

‘Oku usesia lahi ‘a e tu’unga ‘ikai [LL1][MKM2] fakafiemālie ko eni ‘a e ni’ihi ‘o e kakai ‘o kau ai ‘a e Māori, Pasifiki, kinautolu ‘oku faingata’ia fakaesino, LGBTQ+, kumi hufanga pea mo e kau hiki fonua fo’ou mai, tamariki and rangatahi, kakai matu’otu’a ange, pea mo kinautolu ‘oku nofo lilo he kolo.

Ko hono a’usia ‘a e vīsone ‘a e Ngā Hapori Momoho’s ki he ma’a mo totonu. Ko ha Tamaki Makaurau ‘oku tu’uloa pea mo e taha kotoa he kolo ‘oku longomo’ui ‘okú ne fiema’u mai ke mau fakapapau’i he ngaahi a’usia ‘a e ngaahi tu’unga ‘ikai fakafiemālie taupotu taha. Ke fakapapau’i ‘a e tu’unga fiemālie taupotu taha ‘oku fiema’u kitautolu ke tau sivilivi’i pea mo tokanga ki he ngaahi ‘ā vahevahe ‘oku a’usia ‘e he kakai, ‘o uHINGA leva ia ‘oku ikai ke nau ma’u ‘a e kamata ‘o e mo’ui pe ko e ma’u ‘o e ngaahi faingamālie.

Vakai fakalukufua ki he palani ngāue

Ola 'oku tataki 'e he taumu'a pea mo e nga'unu he'etau founa ngāue mo faka'aonga'i

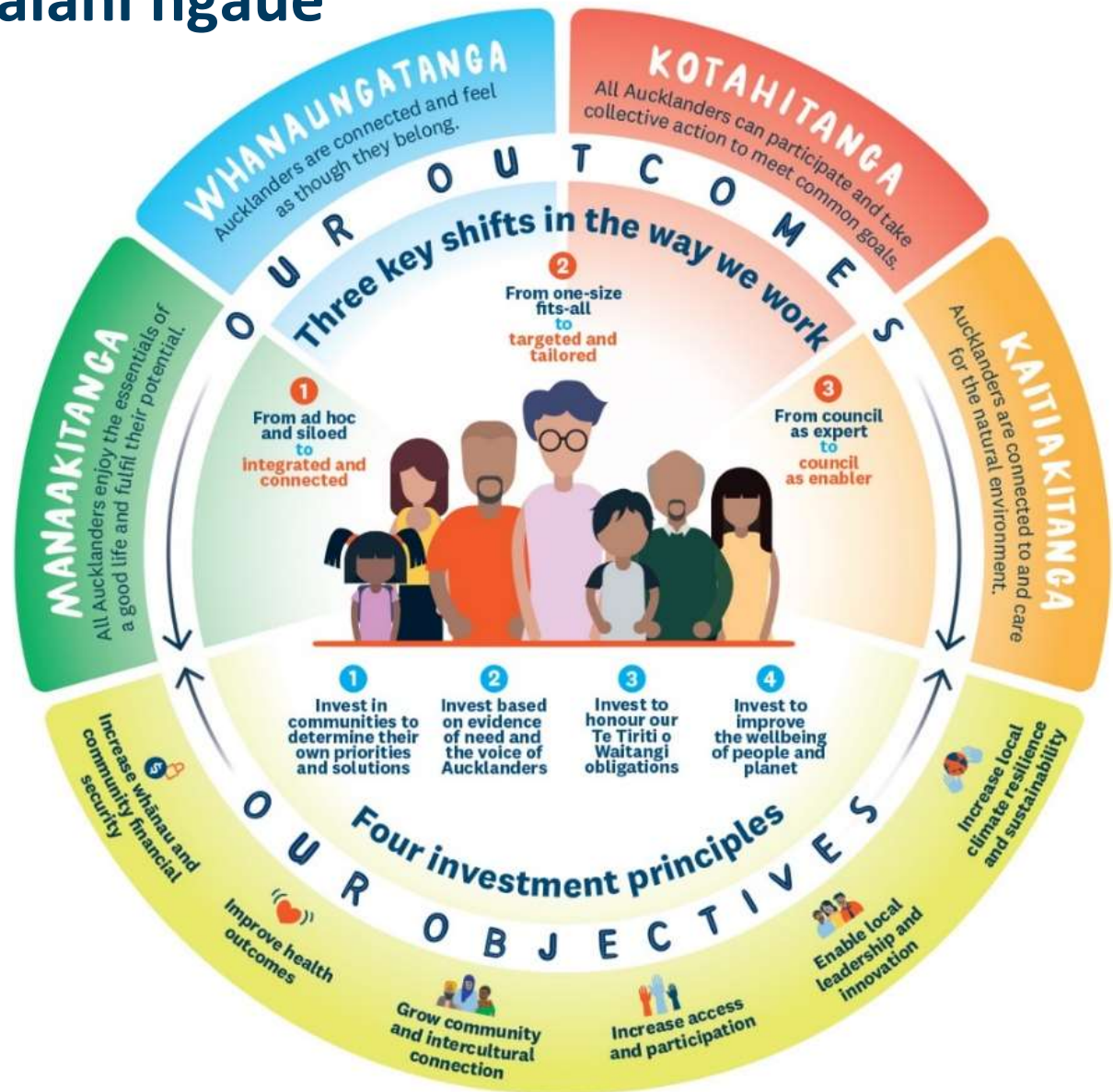
Ko e founa ngāue 'i he'ene mahino ngofua ange.....

Kapau te tau liliu 'a e anga 'o 'etau ngāue 'aki e ngaahi kī tefito 'oku tuku mai he founa ngāue pea mo hono anga fai 'o e ngāue pe ngaahi tefito'i mo'oni ki he tokateu ki he kaha'u ke ne tataki 'etau faitu'utu'uni.

Pea *kapau te tau* ngāue kotoa 'aki 'a e ngaahi naunau 'a e kosilio ke fakahoko 'aki 'a e ngaahi polokalama mo e fakahoko fatongia 'oku hu'ufataha ki he *taumu'a* 'o e founa ngāue.

Pea kuo pau ke tau ma'u 'a e *ola* 'o e founa ngāue pea mo hono aofangatuku 'o e ngāue ki he vīsone taimi lōloa:

'Oku pau mo totonu, mo ha Tāmaki Makaurau 'oku tu'uloa mo ha feitu'u 'oku kaunga ki ai 'a e kakai nofo 'Okalani.



Ngā Hapori Momoho

Ko e ola 'oku tau ma'u

Ko e founga ngāue 'oku fā 'a e ola 'o e me'a 'oku fiema'u ki he kolo he kaha'u. Ko e olā 'oku fakatefito he mahu'inga kaupapa Māori.

OLA	Ko e hā hono 'uhinga ki he Ngā Hapori Momoho / Founga ngāue 'a e kolo longomo'ui
Manaakitanga <i>Ko e kakai 'Okalani kotoa pē ke nau fiefia he mahu'inga 'o e mo'ui fiemālie pea mo a'usia kakato honau mālohinga</i>	Manaakitanga 'okú ne fakafofonga'i 'a e ngaahi fatongia 'o hono tokangaekina 'o e moui lelei fakafo'ituitui pea 'oku fa'a lava ke fakahā ia he talitali kakai lelei. Ki he Ngā Hapori Momoho manaakitanga 'oku 'uhinga ki hono fakamahu'inga'i mo malu'i 'a e mana 'o e toko taha kotoa 'oku nofo 'Okalani 'o fakafou 'i hono fakahoko 'a e tu'unga lelei 'o e nofo.
Whanaungatanga <i>Ko e kakai nofo 'Okalani 'oku nau fehokotaki pea mo ongo'i 'oku nau kaungā-kau</i>	Whanaungatanga 'okú ne fakafofonga'i 'a e fa'unga mo e fakamālohi'i 'a e vā mo e kakai mo e kolo. Ko hono ohi 'o e whanaungatanga 'okú ne tokonaki 'a e fa'unga ki he kaungā-kau fakasōsiale pea mo e kaungā-kau ki he kolo.
Kotahitanga <i>Ko e kakai nofo 'Okalani 'oku malava ke nau kau mo tali ha ngaahi lukuluku ki he ngāue ke fai ke lava 'a e ngaahi taumu'a</i>	Kotahitanga 'okú ne fakafofonga'i 'a e mahu'inga 'o e taha, pea mo e kakai tokolahi 'oku nau nga'unu tokolahi fakataha. 'Okú 'uhinga eni ki hono faka'ilonga'i 'a e ngaahi tu'unga taki he kolo 'oku kau hono pou pou 'a e tamu'a 'oku mahu'inga kiate kinautolu. Fakalotolahi'i kotahitanga ke fakalahi 'a e kau mai pea mo fakahā 'a e ongo 'o e kaungā-kau fakataha.
Kaitiakitanga <i>Kakai nofo 'Okalani 'oku nau fekau'aki pea mo tokanga ki he 'ātakai fakanatula.</i>	Ko e Kaitiakitanga 'oku fihī 'a hono mahu'inga 'oku fakafofonga'i 'a e fehokotaki 'a e Māori mo e whenua, pea mo e kakai ki he 'ātakai. Ko Ngā Hapori Momoho 'oku tau sio ki he Kaitiakitanga ko e fatongia ke fakapapau'i 'a e mo'ui lelei 'a hotau 'ātakai, pea mo ha kaha'u tu'uloa ki he kakai kotoa 'o 'Okalani.

'Emau taumu'a

Ko 'emau taumu'a ngāue 'oku tokoni mai ke mau nofo taha ki he me'a te mau malava ai ke 'ausia 'a ola ki he Kolo Longomou'i. 'Okú ne tofa mai 'a e hala ke pou pou ki he ngāue ke fakahoko.

Taumu'a Hā 'a e me'a 'oku mahu'inga ai eni.

Ngā Hapori Momoho

Ke fakatupulekina ‘a e malu fakapa’anga ‘a e whānau mo e kolo.	Ko e kakai nofo ‘Okalani kotoa pē ‘oku tonu ke nau ma’u ‘a e pa’anga hū mai fe’unga ke feau ‘a e ngaahi fakamole pea ke nau nofo fiemālie. Ko e taimi pe ‘oku ‘ikai ke ongo’i ai ‘oku ‘ikai ke maa’usia eni, ‘oku hā hono ola he tūkunga ‘o e mo’ui, pea ‘oku ne fakasi’isi’i ke tau lava ‘o ma’u ‘a e ngaahi faingamālie pea mo fakafe’ātungia ‘etau kau atu ki he ngaahi me’a ‘a e kolo.
Fakalelei’i e ola ‘o e mo’ui lelei	Ko e taimi ‘oku mo’ui lelei faka-e-sino ^[LL3] mo faka’atamai ai ‘a e kakai nofo ‘Okalani ‘oku nau fiefia ange, mo’ui lelei ange, pea nau malava ke kau atu ki he ngaahi ngāue ‘oku nau mahu’inga’ia ai. Pa’anga hū mai, ngāue’anga, fakanofu’anga pea mo e fehokotaki ‘a e kolo ko e katokatoa ia ‘o e hala ki he mo’ui lelei ‘a e sino mo e fakakaukau. Ko e ola ‘o e mo’ui lelei ‘oku kamata ia mei hotau ngaahi ‘api, ako’anga, ngāue’anga, kaungā’api pea mo e kolo. ‘Oku takimu’a he fatongia mahu’ingā ni ‘a e Kosilio ‘Okalani
Fakatupulaki ‘a e ma’u mo e kau mai	‘I Tāmaki Makaurau ‘e ikai malava ke longomo’ui ‘a e kakai nofo ‘Okalani kae ‘oua kuo ‘uhingamālie ‘a ‘enau kau mai. Ke fakapapau’i ko e kakai nofo ‘Okalani ‘oku malava ke nau sio pea fakatokanga’i ‘i he ngāue’anga pea mo e kau mēmipa fili te nau lava ke ngāue lelei pea lava ‘o sio ki ha me’a ke feau e fiema’u pea mo e faka’amu.
Tupulaki ‘a e kolo pea mo fengāue’aki mo e to’onga mo’ui kehekehe	Ko Tāmaki Makaurau ‘e ikai malava ke nau lavame’a kae ‘oua kuo ongo’i ‘e he kakai nofo ‘Okalani ‘oku nau kaunga pea lava ke kau ki he sosaieti. ‘Oku foaki ‘e he Te Tiriti o Waitangi ‘a e makatu’unga ma’a e kakai kotoa ke nau ongo’i kau ki Aotearoa. ‘I he tapou pea mo e liliu ‘a e kakai, ‘oku mahu’inga ke hokohoko atu ‘etau pukepuke pea mo e pou pou ki he ngaahi fefaikehekehe’aki he kolo pea ke fakapapau’i ‘oku ongo’i he kakai nofo ‘Okalani ‘oku nau kau mo fehokotaki.
Faka’ataa fakaloto fonua ke nau tataki mo e me’a fo’ou	Ko hono fakatahataha’i ‘a e ivi mo e fakakaukau fo’ou mei he kakai ‘o ‘Okalani ‘e tokoni mai ke tau lava ‘o tali ‘a e faingata’a lahi taha pea mo fakalahi ‘a e mo’ui lelei ‘a e kakai ‘o ‘Okalani he taimi ni pea pehē foki ki he kaha’u. Ko e ngāue uouongataha mo e ngāue fakakātoa ‘e malava ia he’etau ngāue fakataha. ‘Oku fiema’u ke tau ngāue mālohi ke fakapapau’i ko e kakai nofo ‘Okalani ‘oku nau ma’u e ivi mo mālohi ke fai ‘a e liliu ma’a honau kolo.
Fakalahi ‘a hono tauhi ma’u mo matu’uaki ‘o e ‘ea fakalotofonua	‘I he ngaahi ta’u ka hoko ‘oku malava ke fekuki ‘a ‘Okalani mo ha nounou fakama’u’anga ivi. Ko e nunu’a ‘o e COVID-19 ‘oku ngalingali te ne uesia ‘a e ngaahi pa’anga hū mai ‘o e fāmili pea mo e malava ke ma’u ‘a e ngaahi me’a mahu’inga ki he nofo. ‘E tō mafatukituki eni ki he kau nofo ‘Okalani ‘oku nau lolotonga faingata’a’ia ke feau ‘a enau fiema’u. Te mau tokanga taha ki he pou pou ‘a hono fakalalaka ‘a e tu’uloa pea mo vivili ki he fāmili pea mo e kolo koe’uhi ke nau lava ‘o ngāue’aki ‘a e ngaahi tokoni kuo faka’ataa mai.

Ki he fakaikiiki ‘o e ngaahi ngāue mo e me’a ‘oku fai ‘e he kosilio ke ‘ausia ‘a e ngaahi taumu’a ngāue ‘e ma’u kakato atu ia he [tohi founga ngāue](#).

Ko ‘emau ‘uluaki ngāue tefito:

‘Oku fokotu’u mai ha founga ngāue tefito ‘e tolu ‘oku fiema’u he Kosilio Fakakolo ‘a ‘Okalani ke fakahoko kae lava ke faka’ata’atā ‘a e halafononga ke ma’u aki ‘a e ola ‘o e palani ngāue.

Mei he ngata pe ngāue he potungāue ki he fakakau mo fehokotaki

Ngā Hapori Momoho

Te mau ngāue kotoa ki he ngaahi kulupu ‘a e Kosilio ‘a ‘Okalani, pule’anga, potungāue pea mo e kolo ke poupou ki he kakai ‘Okalani ke nau longomo’u’i. Te mau vahevahe ‘a e ngaahi fakamatala, fakamo’oni pea mo e me’a kuo mau ako. Te mau tomu’a tokanga ki he ngaahi polokalama tokoni te ne poupou ‘a e fengāue’aki fakataha pea mo e ngaahi mālohinga fakakatoa ke ‘oatu ‘a e ola te ne poupou’i ‘a e mo’ui lelei ‘a e kolo.

Mei he founga ‘oku taha ‘e lava ngāue’aki ki he taha kotoa ki he ngaahi founga kuo fakataumu’a ki ai

Te mau liliu ‘emau fakahoko fatongia lolotonga, ngaahi ngāue mo e founga ngāue fakataha ke fetaiaki mo e fiema’u ‘a e feitu’u, whānau pea mo e kolo, tautefito ki he ngaahi a’usia ‘o ha ola ‘oku tōkehekehe.

Mei he kosilio ‘oku a’usia ki he kosilio ‘oku faka’atā

Te mau poupou ki he kolo ‘oku nau taaimu’a ki he’enua ngaahi tali, he feitu’u. Te mau faka’atā kinautolu ke nau faka’uhinga’i, fakahoko, pea mo siofi ‘a e ngaahi me’a ‘oku ne faka’atā kinautolu ke nau longomo’ui. Te mau fua ‘a ‘ene ola lelei ‘o fakatefito he ola ‘oku faka’atā ka ‘oku ‘ikai ke fai’aki pē ‘a e ngaahi fatongia mo e ngāue ‘oku mau fakahoko.

Ko ‘emau ngaahi tefito’i mo’oni tokateu ki he kaha’u

Ko ‘emau tu’utu’uni ki he tokateu ki he kahau ‘oku tataki ia he tefito’i mo’oni ‘e fā. ‘Okú ne faka’ilonga’i ‘a e me’a oku mahu’inga kiate kinautolu pea mo fakapapau’i ko e ngaahi tu’utu’uni fakapa’anga ‘oku ‘ikai filifili manako pea ‘okú ne faka’atā ke ne pule’i ‘o fononga fakataha mo e ngaahi me’a ke he ke ma’u ‘a e ola lahi tahá.

1. Ke tokonaki ke fakalalakaange ‘a e mo’ui lelei ‘a e kakai mo e palanite
2. Ke tokonaki makatu’unga he fakamo’oni ‘a e fiema’u pea mo e le’o ‘o e kakai ‘o ‘Okalani
3. Ke tokonaki ke faka’apa’apa’i ‘a hotau ngafa ki he Te Tiriti o Waitangi
4. Ke tokonaki ki he kolo ke nau malava ‘o ngāue’i ‘a ‘enua ngaahi fiema’u vivili mo lava ‘o ma’u hono solova’anga

Ngaahi fakahokó

Ko e tau ‘e 10 ke fakahoko ai ‘a e founga ngāue pea ko e fua mo e vave ‘o e ngāue ‘o e liliu ki he kolo ‘oku uHINGA ia ‘oku fiema’u ‘a e founga ke hokohoko pea mo ‘osi ngāue’aki ‘a e founga ki hono fakahokó.

Ko e founga ngāue ‘oku poupou’i ia ‘e he palani fakata’u tolu ‘a ia ‘oku kau ki ai:

- ‘A e founga te mau fakahoko’aki ‘a e ngaahi liliu ki he anga ‘o ‘emau ngāue
- ‘A e founga te mau tataki mo fakahinohino ‘a e mea ‘oku ma’u fai mo fakahoko (i.e faifatongia, ngaahi ngāue mo e polokalama) ke ma’u ‘a e ngaahi ola mo e ngaahi kaveinga ngāue mahu’inga
- ‘A e founga te mau lava ‘o siofi aki ‘a ‘ene lele lelei pea mo e fua tautau ‘o e olá

Ko e tohí ni ‘oku ne ‘oatu ‘a e fakaikiiki ki he kongā tefito ‘o e founga ngāue. Te ke lava ‘o ma’u ‘a e tatau kakato ‘o e founga ngāue [heni](#).