



Komiuniti Tuputupulekina

Palani ngāue fakalalakaka fakakomiuniti
mo fakasōsiale: Fakanounou

'Okatopa 2014

‘Oku ma’u atu ‘a e palani ngāue Ngaahi Komuniti Tuputupulekina (Thriving Communities Ngā Hapori Momoho) mo hono fakanounou ‘i ha founa pulusi mata’itohi matalalahi pea faingofua hono laú ‘i he komipiutá ‘i he polokalama “Word.” ‘Oku toe ma’u atu foki ‘a e fakanounou ‘o e palani ‘i ha founa fakafaingofua ki he lautohi ko e Easy Read, pea ‘i ha lea faka-Mauli, Ha’amoá, Tongá, lea faka-Siaina ma’ama’á, Kōleá, pea ‘i ha vitiō ‘i ha lea fakatātā ‘a Nu’usilá (New Zealand Sign Language).

Ki ha ngaahi hiki tatau pe ko ha fetu’utaki mai kiate kimautolu:

- Vakai ki he www.aucklandcouncil.govt.nz/strategies
- Īmeili ki he cds@aucklandcouncil.govt.nz
- Telefoni ki he Kōsilio ‘Aokalani ‘i ha (09) 301 0101

He aha te mea nui o te ao? He tangata! He tangata! He tangata!

Ko e hā 'a e me'a mahu'inga taha 'i he māmani? Ko e kakaí! Ko e kakaí! Ko e kakaí!

Ke langa hake 'a e kolo tuha mo lelei taha 'i māmani ma'a' e kakai 'oku nau nofo'i', 'oku fiema'u 'i 'Aokalani ha ngaahi komiuniti tupulekina 'a ia 'oku nau fe'ilo'olongaki, kaukaua mo fo'ingata'a pea mo faitaha, fakalūkufua mo feongoongoi 'a e faifatongiá. 'Oku 'i ai 'a e fatongia mahu'inga 'o e kōsilió 'i he feinga ke a'usia 'ení, 'aki 'a e lahi 'o hono mafaí mo hono ngaahi fatongia kehekehe.

Ko e Palani Ngāue ki he Ngaahi Komuniti Tuputupulekiná ko e palani ia 'a e Kōsilio 'Aokalaní ki he fakalalakaka fakakomiunitií mo fakasōsialé. 'Okú ne fokotu'u ha makatu'unga ma'a kitautolu ke tau fakatahataha'i ai 'a e ngaahi tafa'aki kehekehe 'o e kōsilió ke nau ngāue fetakinima mo e ngaahi komiunitií 'i he ngaahi founga kehekehe mo tolonga ke maa'usia'aki ai ha liliu ma'ongo'onga. Faka'fou 'i he toe fakapotopoto ange 'a 'emau ngāue'aki 'a 'etau ngaahi koloá, me'angāué mo e mafaí, 'o hu'ufataha 'a e tokangá ki he tūkunga lelei 'o 'emau fakafeangai mo e ngaahi komiunitií pea toe nga'unu ke uho'aki ma'u pē kinautolu 'i he fai ho mau fatongiá, 'e lava ke toe lelei ange 'a 'emau poupoua 'a e ngaahi fakalalakaka 'oku tataki 'e he ngaahi komiunitií, fakaloloto 'a e ngaahi tō'onga fakatemokālati pea mo toe lelei ange ai 'a e ngaahi ola fakasōsialé.

Ko e hā 'a e 'uhinga kuo fokotu'u ai 'e he Kōsilio 'Aokalaní ha palani ngāue felāve'i mo e fakalalakaka fakakomiunitií mo e fakasōsiale?

'I he 2010, na'e fakataha'i ai 'a e ngaahi kōsilio 'e valu, na'e kato'i 'i ai 'a e ngaahi komiuniti kehekehe mo e ngaahi founga fakahoko ngāue kehekehe, 'o nau hoko ko e Kōsilio pē 'e taha ma'a 'Aokalani. Talu mei ai mo 'emau kamata'i 'a e palani sio lōloa ta'u 30 ma'á e vāhengá ni – ko e Palani 'Aokalaní – ke ne hoko ai ko e kolo tuha mo lelei taha 'i māmani ma'a' e kakai 'oku nau nofo'i'.

'Oku fakamatala'i 'i he palani Ngaahi Komuniti Tuputupulekiná 'a e founga kuo pau ke kehe mo toe lelei ange ai 'a e fengāue'aki 'a e kōsilió mo e ngaahi komiunitií. Ko 'ene taumu'á ke faka'ai'ai, faitokonia, mo fakamafeia 'a e ngaahi faitu'utu'uni mo e founga ngāue 'oku fā'ūtaha, ofengofua mo lava ke matatali 'a e ngaahi fiema'u 'a e ngaahi komiuniti kehekehe 'o 'Aokalaní, pea mo fokotu'u ke mu'omu'a pea hoko ko e uho 'a hono fakaivia 'o e ngaahi komiunitií, fakatemokālati 'a e fengāue'aki fakatahá, fai e ngaahi fatongia 'o e tangata'ifonuá, vahevahetatau 'i he nofo fakasōsialé, pea mo e tu'unga lelei 'o e nofo 'a e kakaí.

**Ko e hā ha lau ki ai 'a e Palani
'Aokalani?**

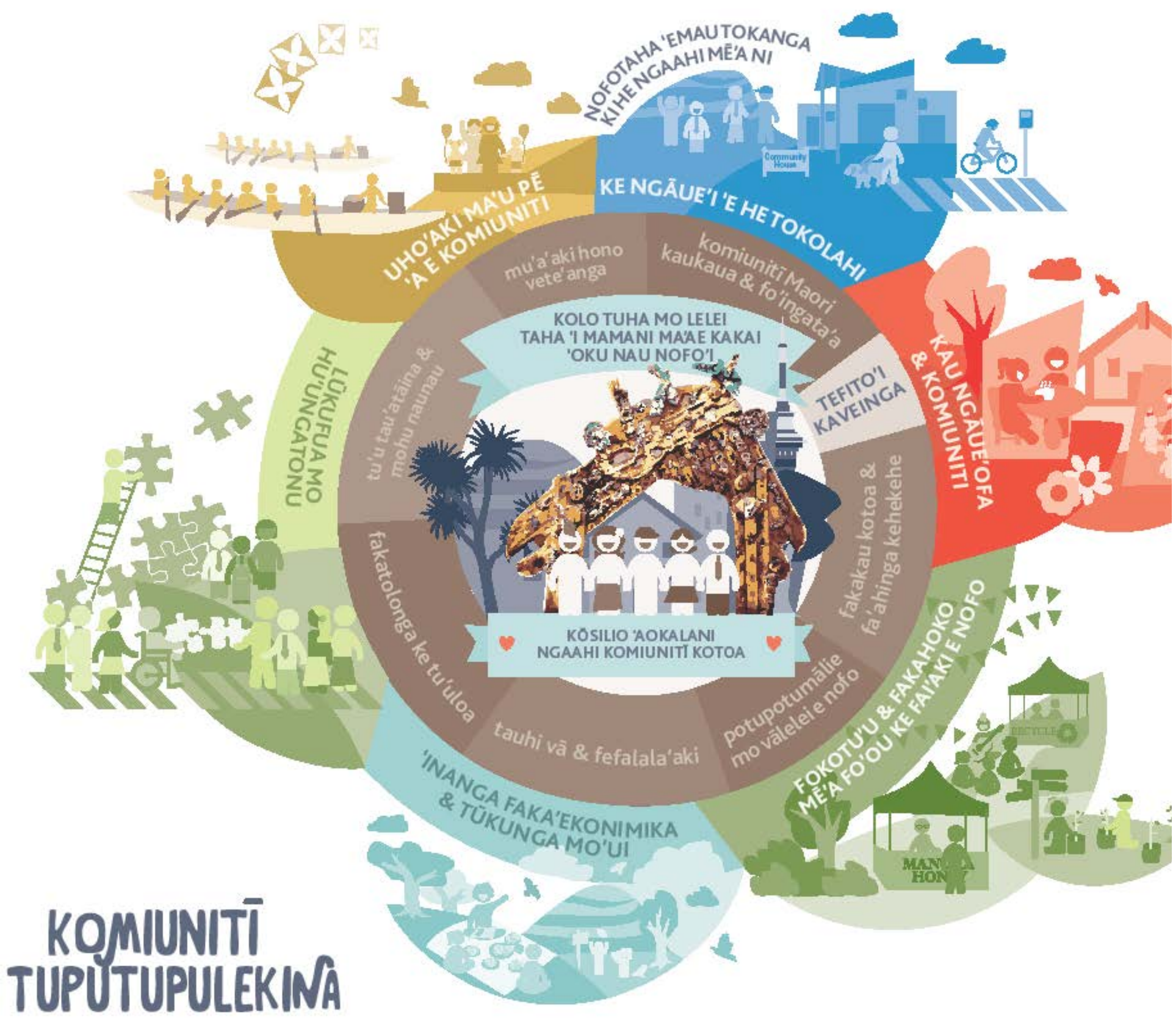
- Poupou ki he ngaahi fakalalakaka 'oku tataki 'e he komiunitií pea fengāue'aki mo e ngaahi komiunitií ke langa hake 'a e faifatongia taki lelei, ngaahi taukeí, mo e ivi ngāue. (Directive 1.10)

- Tu'uaki 'a e fāitahá mo e feongoongoi 'a e fatongiá, holoki 'a e filifilimānakó/lau lanú pea to'o 'a e ngaahi fakafe'ātungia ki he ma'u 'o e ngaahi faingamālié pea mo e kau maí, tautautefito ki he ngaahi kulupu tu'u faingata'a'ia angé (Directive 1.11)

- Fakamu'omu'a 'a hono tokoni'i ke maa'usia 'a e ngaahi ola lelei ma'á e kakai Maulí 'o fou 'i ha polokalama langa fakalalakaka mā'opo'opo mo fokotu'utu'u lelei (Directive 2.5)

'Oku mahino ki he Kōsilió 'oku fiema'u ke hoko ha liliu 'i hotau fa'ungá. Kuo pau ke toe mahino lelei ange 'a e founa 'e lava ke ma'u ai 'a e ola lahi taha meí he ngaahi naunau mo e koloa 'oku tau ma'ú, koe'uhí ke tau lava 'o matatali 'a e ngaahi pole 'o e lolotonga ní mo e kaha'ú foki. Koe'uhí kuo tau hoko ko e kōsilio pē 'e taha, 'oku fiema'u ha femahino'aki fakalūkufua 'i he vāhengá ni felāve'i mo e fatongia 'o e kōsilió 'i he fakalalakaka fakakomiunitií.

Ko e Ngaahi Komiunitií Tuputupulekiná 'oku felāve'i ia pea toe kaunga atu ki he tapa kotoa pē 'o e kōsilió. Ko e taha ia 'o e ngaahi tefito'i taumu'a ngāue ki hono fakahoko 'o e Palani 'Aokalaní. 'Okú ne hangataha ki he ngaahi me'a ke tau fakahokó pea mo e ngaahi liliu ke fakahoko 'i he loto'i kōsilió, koe'uhí ke toe lelei ange 'emau faitokonia 'a e ngaahi langa fakalalakaka mo e ngaahi liliu fakasōsiale 'oku tataki 'e he ngaahi komiunitií.



KOMIUNITĪ TUPŪTUPULEKINĀ

Palani ngāue Ngaahi Komuniti Tuputupulekiná

‘Oku hā ‘i he Palani ‘Aokalaní ko e ngaahi langa fakalalakaka fakakomunitií kuo pau ke kamata hake ia meí he kakai ‘o e komiunitií pē (grassroots) – kuo pau ke teke, tataki pea leva’i pē ia ‘e he ngaahi komiunitií. ‘Oku hā ‘i he palani ngāue Ngaahi Komuniti Tuputupulekiná ko e fatongia leva ‘o e kōsilió ko hono faitokonia pea mo fakapapau’i ‘e malava ke hoko ‘eni. ‘Okú ne fokotu’u atu ‘a e ngaahi tefito’i fakakaukau ke ne takiekina ‘a ‘emau ngaahi faitu’utu’uni pea mo e ngaahi tafa’aki ‘e ono ke mau tokanga ki aí.

‘Oku ‘ikai fiema’u ia ke taha mo tatau pē ‘a e founga ngāue ki he tokotaha kotoa. Ko e ‘uhinga ia ‘oku fakataumu’a ai ‘a e palani Ngaahi Komuniti Tuputupulekiná ke ne faka’ai’ai, tokonia mo fakamalava ‘a e ngaahi faitu’utu’uni mo e ngaahi fakahoko ngāue ‘oku fā’ūtaha, ofengofua mo lava ke matatali ‘a e ngaahi faka’amu mo e faka’ānau ‘a e ngaahi komiuniti kehekehe ‘o ‘Aokalaní. Ke mafeia ‘a ‘ene ngaahi taumu’á, ‘oku fiema’u ‘a e palani Ngaahi Komuniti Tuputupulekiná ke hoko ko ha taumu’a ngāue “mo’ui”, koe’uhí ke mau siofi mo fakafo’ou he ta’u kotoa pē.

Ko e ngaahi tefito’i fakakaukau ‘e fitú

‘Oku fokotu’u atu ‘e he palani Ngaahi Komuniti Tuputupulekiná ‘a e ngaahi tefito’i fakakaukau ‘e fitu na’e fakahā mai ‘e he ngaahi komiunitií ‘oku nau fālute ‘a e ngaahi me’a ‘oku nau mahu’inga’ia mo tui ki aí - ‘a ia ‘oku fiema’u pea ‘oku mātu’aki mahu’inga ki he ngaahi langa fakalalakaka fakakomunitií mo e ngaahi liliu fakasōsialé. ‘Oku fengāue’aki ‘a e ngaahi komiunitií mo e kau ngāue mo e ngaahi founga ngāue fakakōsilio kehekehe pea ‘e lava ‘e he ‘emau ngaahi fakahoko fatongiá ke fakaivia pe uesia lahi ‘a hono fakamafeia ‘o e ngaahi komiunitií pea mo e ngaahi liliu fakasōsialé.

‘Oku fokotu’u atu ‘a ‘emau ngaahi taumu’á, ‘i he ngaahi tefito’i fakakaukau ni. ‘E tataki ‘aki ia ‘a ‘emau faitu’utu’uni pea nau hoko ko ha tūhulu ke mau sivi mo fua’aki ‘a ‘emau ngaahi faitu’utu’uni mo e ngāue ke fakahokó.

Fāitaha mo feongoongi neongo ‘a ‘etau kehekehé

Ko e lava ‘o taliangi ke tuha mo taau mo e ngaahi mālohinga, fiema’u mo e faka’ānau ‘a e ngaahi komiuniti kehekehe ‘o ‘Aokalaní, pea mo to’o atu ‘a e ngaahi fakafe’ātungia ‘o e hū mai ‘o kau he ngaahi ouau ‘o ‘etau nofó

Vahevahetatau ‘i he nofo fakasōsialé

Ko hono ngāue’aki ha founga faitu’utu’uni mo e ngāue ‘oku tokangaekina ai ‘a e vahevahetatau, ‘o hangē ko hono fakamu’omu’a ‘o e ngaahi komiuniti ‘oku vivili taha ‘a ‘enau ngaahi fiema’ú

Tauhi vā mo e fefalala’aki

Fakama’unga ‘a e tokangá ki hono langa hake ‘o ha vā tu’uloa mo fefalala’aki mā’olunga mo e ngaahi komiunitií pea mo e ngaahi kautaha ‘i tu’a meí he pule’angá

Tolonga ‘o tu’uloa

Ngāue ‘i he ngaahi founga fakalūkufua mo fepoupouaki pea mo e sio lōloa ki he kaha’ú

Hangataha ki ha ola

Nofo'aki 'a e loto mo e fakakaukau " 'e malava"

**Loto ta'e'unua mo
mohu founa**

Tukupā ke ngāue'aki 'a e founa ngāue 'oku tataki mo kamata'i 'e he ngaahi komiuniti'i 'a e langa fakalalakaká pea hangataha ai ki he ngaahi mālohinga mo e ngaahi mata'ikoloa 'a ha komiuniti

**Hoko ko ha taukapo
loto vivili mo poupu
ki hono langa hake ke
kaukau 'a e komiuniti
'o e kakai Mauli**

Ke fakamahu'inga'i 'a e ngaahi tefito'i tui faka'ulungāanga 'a e kakai Mauli 'i he me'a kotoa pē 'oku mau fakahokó pea mo fakamafeia mo fakaivia 'a e kau mai 'a e kakai Mauli ki he 'emau ngaahi fa'ufa'u mo e faitu'utu'uni fakatemokālati

Ko e ngaahi tafa'aki 'e ono 'e fai ki ai 'a e tokangá

Ko hono a'usia lelei 'o e liliu 'oku mau fiema'u ke hokó, 'oku 'uhinga ia kuo pau ke mau hangataha ki ha ngaahi ní'ihí me'a sí'i pē, pea fai ia 'aki 'a homau lelei tahá. Fakafou 'i he ngaahi fakakaukau meí he komiunitíí, kuo mau faka'ilonga'i ha tafa'aki 'e ono ke fakamu'omu'a kinautolu (pea 'oku 'i ai mo e ngaahi me'a takitaha ke fai 'i ai).

Fakamafeia 'a e ngaahi ngāue 'oku kamata'i mo taki 'e he komiunitíí 'E 'i ai 'a e ngaahi founga kehekehe 'i he 'emau ngāue mo e ngaahi komiunitíí, te mau fevahevahe'aki 'a e ngaahi me'a kuo mau akó mo 'emau ngaahi a'usiá, pea fakamu'omu'a 'a e ngaahi langa fakalalakaka 'oku tataki 'e he komiunitíí 'aki hono 'oange 'a e faingamālie kotoa pē ke nau teke mo "leva'i" pē 'e kinautolu 'a 'enau langa fakalalakaká.

Fakafekefeka 'a e tokoni ki he tafa'aki ngāue'ofá mo ta'etotongi 'a e komiunitíí Ko e ngaahi kulupu ngāue'ofa mo ngāue ta'etotongi 'a e komiunitíí pea mo e ngaahi kautaha 'i tu'a meí he pule'angá 'i 'Aokalaní ko e kau mataotao kinautolu 'i he ngaahi mala'e kehekehe pea ko ha kau hoangāue mahu'inga kinautolu ki he kōsilió. Ko 'emau poupu ki he tafa'aki ki he ngāue'ofá mo ta'etotongi 'oku mātu'aki mahu'inga ia ki hono fakalaka ki mu'a 'o e ngaahi langa fakalalakaka fakakomiunitíí mo e fakasōsialé.

Fakamafeia 'a e 'ilo fo'ou mo hono fokotu'u ha ngaahi pisinisi 'oku taumu'a langa fakasōsialé (social enterprise) 'Oku 'ikai kei malava 'e he founga ngāue lolotonga 'o matatali 'a e ngaahi pole faingata'a 'o e sōsialé, 'ātakaí, 'ekonōmiká mo e ngaahi fa'unga 'ulungāaanga takitaha. 'E lava 'e he ngaahi 'ilo fo'ou mo e fakatupu pa'anga mo taumu'a fakasōsialé 'o feau 'a e ngaahi me'á ni, pea ko e ngaahi me'angāue mahu'inga ia ki he langa fakasōsialé mo faka'ekonōmiká.

Ngāue'aonga'aki 'a e ngaahi ola lelei fakasōsiale mo faka'ekonōmiká 'Oku fehangahangai 'a 'Aokalani mo e ngaahi pole fakasōsiale mo faka'ekonōmika lalahi. Ke langa hake 'a e kolo tuha mo lelei taha 'i mamani ma'a' e kakai 'oku nau nofo'í, kuo pau ke toe mahulu ange 'etau ngāue ke langa hake ha sōsaieti 'oku fāitaha mo feongoongi pea mo vahevahetatau pea ke fakapapau'i 'e ma'u faingamālie ai 'a e tokotaha kotoa pē, tautautefito ki he kakai 'oku vivili taha 'a 'enau ngaahi fiema'ú.

Ngāue 'i ha founga fakalūkufua mo fepoupouaki Na'e fu'u mālohi 'aupito 'a e teke meí he komiunitíí felāve'i mo e kaveingá ni. 'Oku mau tukupā ke fakalūkufua 'a 'emau founga fengāue'aki mo e ngaahi komiunitíí, pea ke fenāpasi lelei ia mo e anga 'o e mo'ui 'a e ngaahi komiunitíí, pea hokohoko lelei mo fepoupouaki 'i he ngaahi ngāue kotoa pē 'a e kōsilió.

Ke uho'aki ma'u pē 'a e komiunitíí 'i he faifatongia 'a kinautolu 'oku nau fakahoko 'a e ngāue Kuo pau ke 'i ai ha liliu 'i he tō'onga fakahoko ngāue 'a e kōsilió ke fou 'i he tauhi-vā mo e loto fie fakahoko ngāue kae toki lava 'o nga'unu ki mu'a 'a e ngaahi ngāue 'i he ngaahi tafa'aki 'oku fai ki ai 'a e tokangá, fakahoko 'a e ngaahi tefito'i fakakaukau, pea mo ma'u ha ola lelei ma'a' e kōsilió mo e ngaahi komiunitíí.

Ko hono lava 'o fua e ngaahi ngāue mahu'inga 'oku fiema'u ke fai

Ko e ngaahi me'a ko ia 'oku lava 'o fuá 'oku fakamahu'inga'i kinautolu mo mahino 'oku 'i ai hono mahu'inga, ko ia ai ko e taimi ko ia te mau sivi ai 'a 'emau ngaahi ngāue fakakomiunitií mo fakasōsialé mo honau fakapa'angá, te mau fua ke 'ilo pau mo mahino mei ai 'a e ngaahi me'a 'oku mahu'inga ki he ngaahi komiunitií pea ki he kōsilió foki. Te mau ngāue'aki ha ngaahi me'asivi kehekehe. 'E tokoni ke toe lelei ange 'a 'emau faifatongiá 'i he 'ene mahino ha ngāue kuo lava lelei pea mo mau ako foki 'i ha hoko 'a ha tōnounou. Te mau toe poto ange ai hono tānaki mo ngāue'aki ha ngaahi fakamatala fakamo'oni ki hono vete 'o ha ngaahi faingata'a'ia fakasōsiale, 'ekonōmika, 'i loto 'i he 'ātakeí kae'uma'ā 'a e ngaahi fiema'u 'a hotau ngaahi fa'unga faka'ulungāangá mo e tō'onga mo'ui kehekehe.