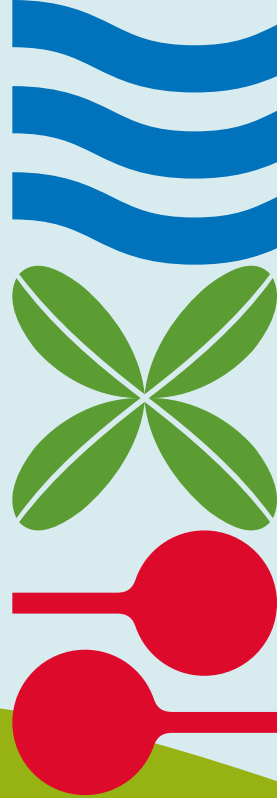


為您的財產 做好防洪準備



什麼是雨水徑流？

雨水徑流是指下雨時沿著地面流動的雨水。

在雨天，雨水會由較高的地方流向地勢最低點。一般的降雨通常不會對民眾或他們的財產構成威脅。但當大雨降下導致雨水排放系統超載或排水系統發生堵塞時，過多的雨水就會聚積在地面，進而可能導致洪水泛濫。氣候變化正在加劇極端降雨事件發生的頻率和強度，因此我們都必須時刻做好準備，以提高應對洪水的應變能力。



關於雨水徑流

雨水徑流通過公共和私人土地的明渠、暗渠、管道，沿著道路、公園、濕地和溪流最終流向大海。

為了減少洪水對民眾和環境所造成的危害，在維護雨水排放系統方面人人有責。只有當雨水可以順暢且安全地在我們的家園流動並排出時，我們的家庭、財產和社區才能在暴風雨期間保持安然無恙。

是誰在負責維護雨水排放系統？

公共雨水排放系統為我們全體社區服務，由奧克蘭市議會（若在郊外地區則由奧克蘭交通局負責）管理。在某些情況下，公共雨水排放系統可能會穿越或位於私人物業底下。

私人雨水排放系統由私人物業中的管道和排水管所組成，並且會連接到公共的雨水排放系統。橫穿私人物業或毗鄰私人物業的溪流是屬於私人雨水排放系統的一部分。物業的業主需負責維護私人的雨水排放系統（包括溪流及地表徑流路徑），同時這也包括連接著私人和公共排水系統的管網接駁部分。

若要通報雨水泛濫相關的風險，例如發現排水渠、暗渠、集水坑或格柵有堵塞的狀況，或要在洪水或暴雨災害事件過後要求展開調查，請致電奧克蘭市議會：**09 301 0101**。

針對私人物業的排水管或管道堵塞問題，請致電私人水管工或排水渠工人上門處理。



什麼是地表徑流路徑？

地表徑流路徑是水在地面匯流的自然路線。下大雨的時候，地表徑流路徑可能會突然匯聚成一條臨時而快速流動的溪流。

什麼是洪泛區？

洪泛區是在大雨期間預測將被洪水淹蓋的地區。洪泛平原通常發生在低窪地區且鄰近溪流和河流，包括早年開挖過渠道的溪流區域。



什麼是洪水易發區？

洪水易發區位於地勢低窪的地區，在大雨期間，尤其是在雨水排放系統超載的情況下，過多的雨水可能會因此受困囤積。這種低窪地區可能是自然形成，也可能因為土地開發而產生。



瞭解您所面臨的洪水風險

基於各種原因，您的財產可能面臨著洪水風險，其中包括：

- 物業處於陡峭的山坡/道路或車道的底部。
- 物業毗鄰（或靠近）溪流或河流。
- 物業位於或靠近洪泛平原，物業本身或附近有誘發洪水的風險。
- 物業坐落於或靠近地表徑流的路徑。
- 物業位於城市地區，堅硬的地面（例如混凝土、瀝青路面）以致土地無法吸收水分。
- 物業的雨水渠或建築物被改動過以致阻礙了雨水流動的路徑。
- 物業位於地勢低窪的沿海地區。

通過奧克蘭市議會網站的“洪水查看器”

瞭解您的物業是否正面臨洪水風險：

aucklandcouncil.govt.nz/floodviewer

（您可閱讀本傳單的背面資料以獲取更多有關網上“洪水查看器”的資訊）。

在暴風雨將來襲時，有助於減少洪災危害的簡單方法

雖然我們無法控制天氣，也無法百分之百避免洪水泛濫成災，但是您可以採取一些措施為您的家庭在暴風雨來襲前做好準備，以期最大程度地減少洪水對您的財產造成的損失。請考慮採取以下措施：


- 將車輛、貴重物品和牲畜遷離自可能被洪水淹沒的低窪地區。
- 檢查雨水槽和排水渠是否沒有碎屑等垃圾堵塞，以方便雨水可以順利排走。
- 清除可能隨著洪水沖刷而來的垃圾和雜物，以避免造成堵塞。
- 把屋內的貴重物品和重要文件存放在高處。
- 確保不使用車庫和地下室等可能被洪水淹沒的地方作為睡覺的地點。
- 事先為自己和寵物準備一套應急計劃和一個應急包，以便隨時可以撤離洪災現場。請參考網站 getready.govt.nz 以瞭解更多相關資訊。
- 請致電 **09 301 0101** 向市議會舉報公共雨水排放系統（道路排水管）中任何可見的堵塞情況。

與物業相關的暴雨徑流問題

建築物 and 垃圾阻礙了
地表徑流路徑

後院改建將雨水
導向房屋

密封的圍欄導致雨水
積聚並流入建築物

An illustration of a residential property during a flood. A house on the left has a gutter overflowing with water, which is spilling onto the lawn. A garage in the center is partially submerged. A driveway on the right is flooded, with a yellow car and a red car partially underwater. A fence runs across the middle ground. In the background, there are green hills, trees, and a city skyline with a prominent tower. Five callout boxes with white text and white dots pointing to specific areas provide information about the flooding causes and effects.

雨水槽堵塞導致
房屋積水

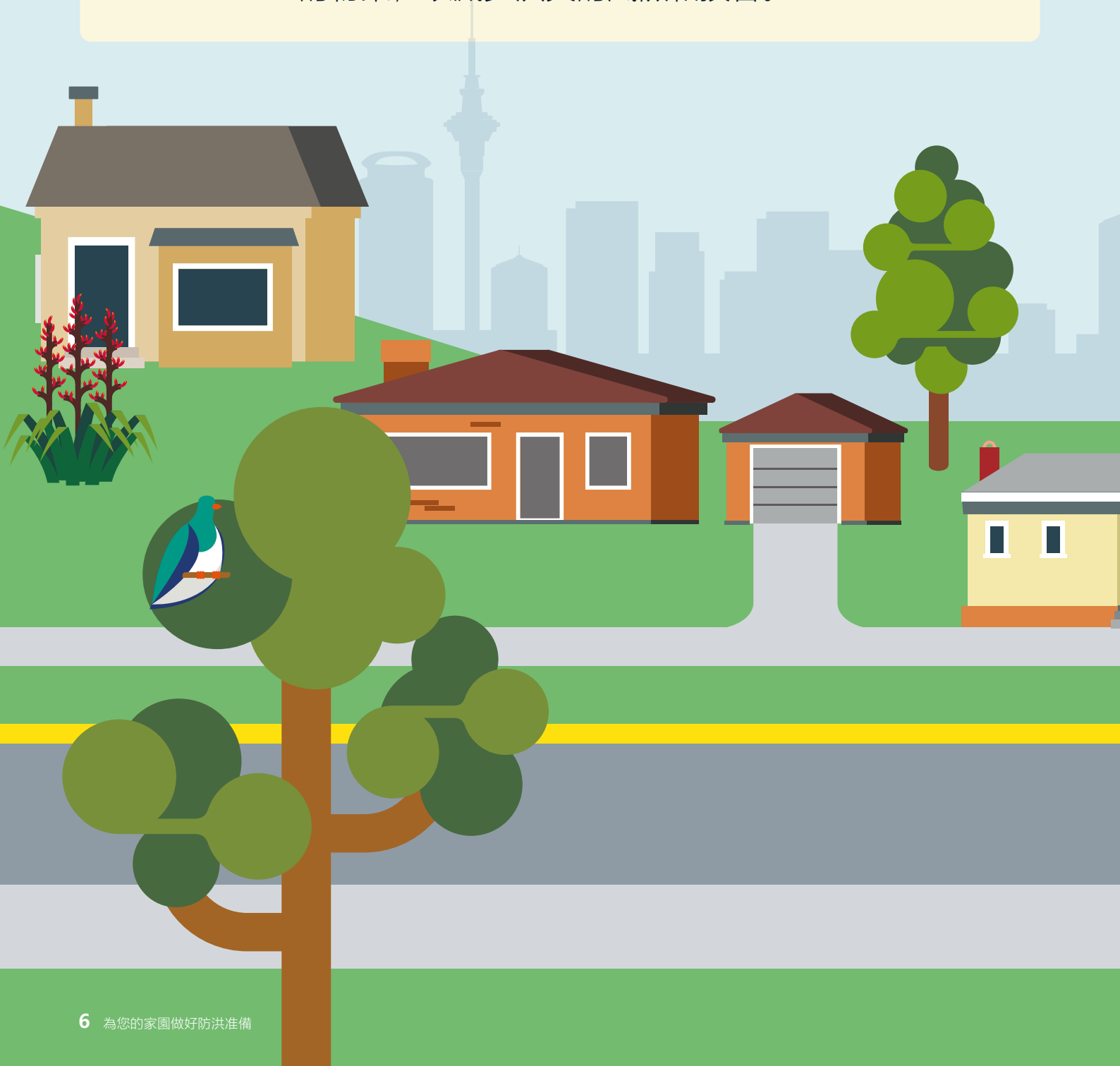
停靠在低窪地區
而被淹沒的車輛

車道降低導致水流向物業

混凝土地面不吸水導致雨水徑流
增加，轉而將水流導向建築物

你是房屋的租客嗎？

雖然房屋的建築工程和重大的物業維護工作通常由屋主或房東承擔（請查看您的租約或租賃協定以瞭解個別具體內容），不過您仍應該把私人物品存放在適當的位置，並打理好您承租的物業，以減少洪災的風險和損害。



推行長期改良措施以減少未來洪災影響

如果您的物業處於洪水易發區/高危區域，或者水流的自然路徑因某些外在因素產生了變化（例如地表徑流路徑受到垃圾堵塞或被新造的建築物阻擋），這可能會造成更多的雨水流向您的物業和家園。如果您的物業上正好有地表徑流路徑穿過，則必須確保水流能夠自然順暢進出。除此之外，您也可以通過以下做法來減少洪水帶來的影響。

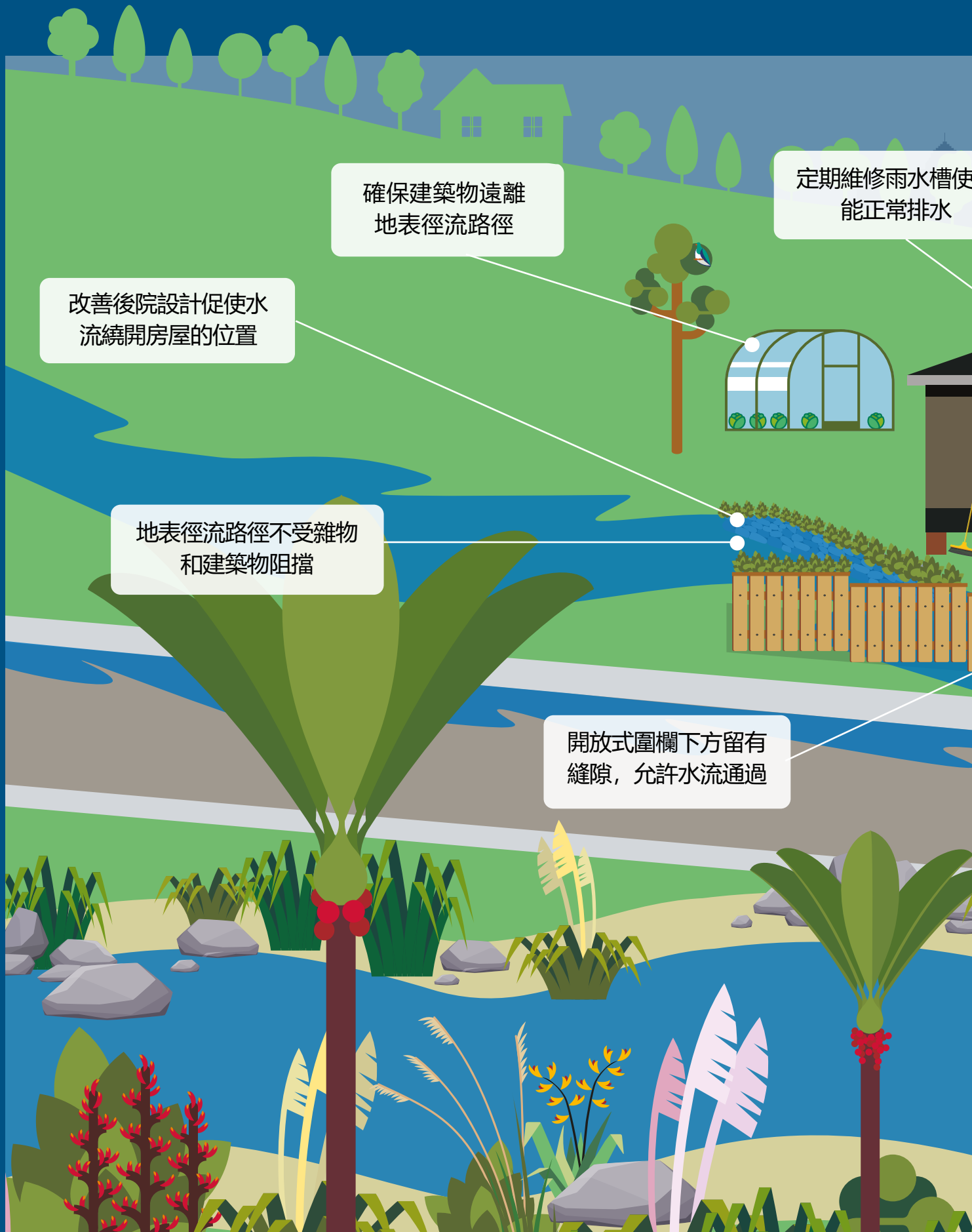
您的房屋保險是否包括洪水保險？

如果可以的話，請考慮提高您的洪水相關保單的保額。

- 如果您的車道比街道路面更低且坐落在地表徑流路徑之外，請確保您的車道有足夠的高度或設有路拱，好讓水留在路面上而不是順著您的車道流下。
- 在做後院改建工程時，請確保地形的設計可促使水流偏離您家園的方向。
- 在理想的情況下，您房屋的地板高度應高於周圍地面，需要爬上階梯（或坡道）才能進入家門。
- 修理或更換破損的雨水槽和排水管，以防止房屋積水。
- 將圍欄和建築物建在遠離地表徑流路徑的位置，並確保圍欄底部有縫隙，以允許水流通過。
- 在條件允許的情況下，盡量使用透水材料（例如種草或鋪磚）來代替混凝土等堅硬表面，以利於水分吸收並減少雨水徑流。



物業周圍的雨水排放系統改良



措施

其

房子入口設有向上的台階，防止水流進屋

將車輛停放在地勢較高處

在車道入口處設立路拱，把水流隔離在外

使用透水鋪路材料以利於土地吸收水份

確保溪流中沒有垃圾堆積，且種有本土植物

我的物業上面或附近有一條溪流

大多數橫穿或毗鄰私有物業的溪流都屬私人擁有。因此，業主有責任維護這些溪流和溪岸，以確保水可以順暢流動。

在大雨期間，龐大的降雨量會導致溪流的水位高漲溢出。為了減少這種現象對您的家園造成的潛在損害，溪邊的居民應：

- 確保溪流中沒有廢物堆積、倒下的樹木、垃圾和入侵性有害植物，以便水流可以順暢流動。
- 在溪岸上種植一些樹幹較纖細、葉片會在洪水中浮起並保持平坦的本地植物；這些植物不但有助於防止溪岸侵蝕，還可以為野生動物創造棲息地。

由於溪流通常會同時覆蓋多個物業，所以您應該與您的鄰居一起合作維護和管理這些溪流，這樣每個人就可以更好地防範洪水的侵襲。請跟您的鄰居或當地的社區/環保團體進行討論，並和當地居民攜手合作，一起改善溪流的狀況。

我需要獲得許可才能在我的物業上施工嗎？

欲進行任何建築活動，例如提升地面高度、增加不透水地面面積或更改地表徑流路徑等，都可能需要獲得奧克蘭市議會的資源許可後方可進行。

必須獲取建築或資源許可的常見工程：

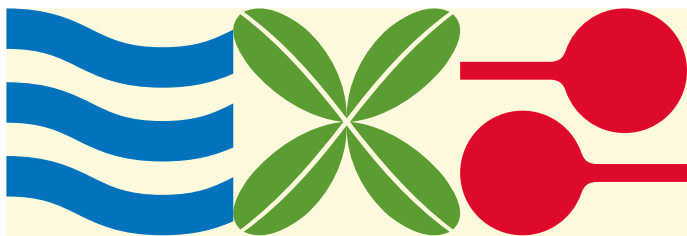
- 在洪泛區上建造房屋和其他建築物（包括圍欄）。
- 轉移、修改或阻截地表徑流路徑。
- 在溪流裡面（或旁邊）進行土木工程。
- 在溪流 10 公尺範圍內清除沒有列入“地區有害物種管理計畫”中的植物（無論這種植物是否屬於本土物種）。
- 在溪流裡面（或旁邊）新建或修改建築物（包括圍欄）。

任何與許可相關的內容，包括何時需要獲得許可、如何提出申請等問題，都可以在 aucklandcouncil.govt.nz 網站上找到資訊。針對個人物業所需申請的許可種類，請務必事先諮詢市議會專員或建築專業人士，以獲取更具體的建議。

請為您的鄰居著想

當您對物業進行改造時，請顧及您鄰居的情況，
避免加劇其他地區的洪水風險。

故意將自然流過您物業的雨水引導向鄰居的物業屬於違法行為。水流必須沿著其自然路徑流動，任何相關影響都必須由業主各自承擔管理。



如需瞭解您的物業是否面臨洪水風險



使用“**奧克蘭洪水查看器**”的互動式地圖，檢查您的物業是否存在洪水風險。

任何人都可以透過智能手機、平板電腦或電腦來使用這款免費又方便的應用程式。“洪水查看器”能夠顯示出洪泛平原、地表徑流路徑、洪水易發的地區和沿海地帶。除此之外，它也可以為您提供資訊、建議和視頻，保障您的家庭和財產安全。

“洪水查看器”所顯示的信息是公開保存的數據，也可根據要求將這些數據納入個人的土地信息備忘錄報告中。應用中的洪水數據建模將會定期更新，因此我們建議您時常查看此應用以便獲知您的物業信息是否發生了變化。



請瀏覽 aucklandcouncil.govt.nz/floodviewer



02/2024 TradChin

