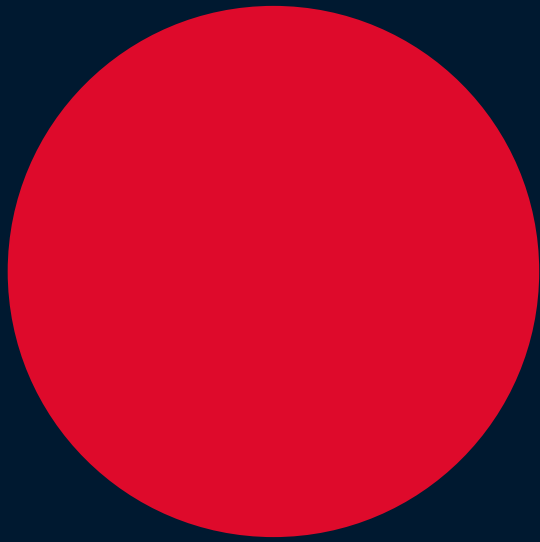


Aganu'u & Eseelega



Ngā Hapori Momoho Strategy

ALA SAUNIA MO LE MANUIA O TAGATANU'U

Ia fa'aōgātotonu le fa'atāuaina o le soifua laulelei o tagatanu'u i mea uma e fa'atinoina.

2022-2023 – Aotelega





Ngā Hapori Momoho

Ngā Hapori Momoho

FUAFUAGA MAMAO MO LE MANUIA O TAGATANU’U 2022-2023

O le Ngā Hapori Momoho/ FuafuagaMamao mo le Manuia o Tagatanu’u 2022-2032 o se tōfā na a’e i le Fono a Aukilani e saunia ai auala e fausia ai se **Tāmaki Makaurau** , e **tutusa tagata uma ma felagolagomai**.

O le naunauta’iga ia saunia Tāmaki Makaurau ma nofoaga e ola lelei ai ona tagata, e fa’atāuina ai ’eseesega o ituaiga tagatanu’u, ma ia lagona ai e tagata uma o Aukilani o lo latou nofoaga lava lea. O le naunauta’iga mo se lumana’i e pulupululima fa’atasi tagatanu’u e galulue i vaega e sili le tāua ia i latou ma o se nofoaga e fa’atāuina ai le puipui i le sí’osi’omaga. O le Ngā Hapori Momoho/ Fuafuaga Mamao mo le Manuia o Tagatanu’u o le anavatau lea a le Fono a Aukilani ia fa’ataunu’uina ai le lumana’i lea o lo’o tapena ai mo le isi 10 tausaga.

Aiseā e mana’omia ai lenei fuafuaga mamao mo le manuia o tagatanu’u?

E tele suiga ma ni fa’afitauli iloga o lo’o feagai ma Aukilani.

O le lalolagi o lo’o tatou ola ai, fa’apea Tāmaki Makaurau nei, e fesuisuia’i pea. O nisi o **fa’afitauli iloga** o lo’o feagai ma tagatanu’u e aofia ai:

1. Le fa’atuputupula’ia o le tamao’aiga ma le lē tutusa o tupe maua a tagata e lē ala mai ai se manuia o ’āiga.
2. O le saosaoa o le tuputupu a’e o le tamaoa’iga ma suiga i le vā nonofo o tagata , e iu ina aveva ma mea e masofa ai feso’ota’iga ma le lagona o le aveva monima tagatanuu o Aukilani.
3. O suiga o le tau e atili ai ona i’u leaga nai tagatanu’u o lo’o faigata lo latou soifuaga.

O a’afiaga tele o le KOVITI-19, e ui lava ina iloa ai le ola finafinau ma ala fa’amatuaofaiva a o tatou tagatanu’u, ua fa’atupula’ia ai fa’afitauli ia ua leva ona tatou feagai.

Ina ia taulau le faamoemoe mo se Tāmaki Makaurau manuia, e tataua ona i ai se anavatau e mulimulita’ia ina ia fofō ai fa’afitauli ma manuia aitagata i le taimi nei ma aso o i luma..

E lē o tagata Aukilani uma o lo’o ola manuia

E tele ’ese’esega o le olaga ua tofo i ai nisi o tagatanu’u e fua aga’i i le nofoaga o lo’o ola ai, fa’apea le numera o tagata o lo’o aumau i se nofoaga e tasi.

O nei ’ese’esega e a’afia ai le to’atele o tagatanu’u Māoli, Pasefika, latou e i ai mana’oga fa’apitoa, LGBTQ, tagata sulufa’i ma tagata femalagaa’i, tamaiti ma le tupulaga talavou, matua tausī, ma i latou o lo’o nonofo i nofoaga tutasi.

O le fa’ataunu’uina o le faamoemoe a le Ngā Hapori Momoho mo le ola lelei ma manuia o tagata o Tāmaki Makaurau, e manaomia ai ona tatou tepataula’i e fesoasoani i e o lo’o āfātia i ’ese’esega e pei ona tā’ua. Ina ia maua e tagata uma le manuia tutusa, e manaomia ona tatou iloilo ma foia fitā ma faigata i le tauamataina o se olaga manuia ma maua avanoa tutusa.

Ngā Hapori Momoho

O taunu'uga e fa'aauala i sini ma suiga i ala tatou te galulue ai ma galuega fa'atino.

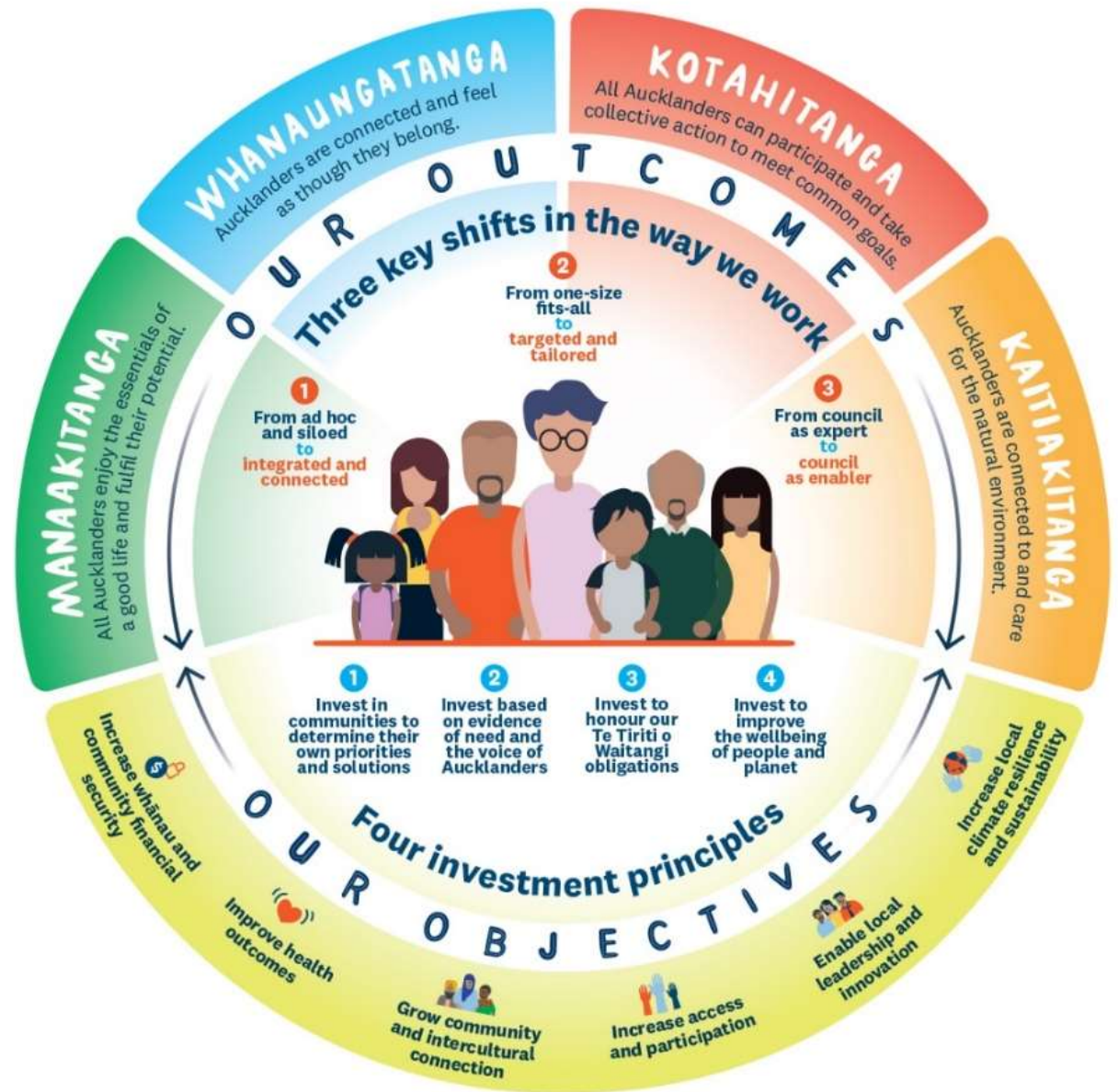
Fa'a'oto'otoga o le Ala Saunia.....

Afai e suia auala tatou te galulue ai i suiga ua saunia i lenei ala saunia ma fa'atino galuega filifilia e ta'iala ai fa'ai'uga fai....

Afai fo'i e fa'aaoga tatau puna'oa ma metotia a le Fono e fa'atino ai galuega ma auunaga o lo'o taula'i i le sini o lenei ala saunia.

O le'a fa'ataunu'uina ma le manuia le sini o lenei ala saunia ma o'o ai lava ina fa'ataunu'u manuia fa'amoemoega va'ai mamao o lenei ala saunia mo se:

Tāmaki Makaurau e lē fa'apito lona manuia, e gafataulima, ma o se nofoaga tatau mo tagata Aukilani



Ngā Hapori Momoho

O fa'amoemoega

E fā fa'amoemoega o lo'o tulituliloa e lenei fuafuaga mamao mo le lumana'i o tagatanu'u. O fa'amoemoega nei e fa'avae mai i talitonuga o tagata Māoli.

FA'AMOEMOEGA	O le ā lona uiga mo Ngā Hapori Momoho / Ala o Manuia mo Tagatanu'u
Manaakitanga <i>Maua e tagata Aukilani uma le fiafia ma se olaga lelei, ma ausia mea e mafai ona agavaa ai</i>	O le Manaakitanga e aofia ai le fetausia'i,, ma e masani ona ala mai i uiga talimalo. O le va'ai a le Ngā Hapori Momoho i le manaakitanga o le fa'atāuaina ma puipuia lea o le mana a tagata Aukilani uma e ala i le saunia lea o se olaga lelei ma maua'a.
Whanaungatanga <i>Feso'ota'i tagata Aukilani uma ma lagonao latou o tagatanuu.</i>	O le Whanaungatanga e aofia ai le fausia ma le fa'amalosiina o le va o tagata ma tagatanu'u. O le tausiina o le va lea e maua ai le fa'avae lelei o le va nonofo ma le taliaina o le isi tagata e ave ma vaega o tagata e tasi.
Kotahitanga <i>Pulupululima ma galulue fa'atasi tagata Aukilani uma mo se fa'amoemoe e tasi</i>	O le Kotahitanga e aofia ai le tāua o le tutū fa'atasi ma le aga'i i luma fa'atasi. O lona uiga o le amana'ia lea o le ta'ita'iga i totonu o nuu aumau ai e taunu'u manuia ai fa'amoemoega e sili lona tāua.
Kaitiakitanga <i>Feso'ota'i ma puipui e tagata Aukilani le si'osi'omaga fa'alenua.</i>	O le Kaitiakitanga o le measina e fa'ailoa ai le sootaga a tagata Māoli ma lona laueleele, ma le sootaga o tagata ma le si'osi'omaga. O le va'ai a Ngā Hapori Momoho i le Kaitiakitanga, o le tiute tau'ave lea a tagata uma e fa'amausalī ai le ola lelei o le si'osi'omaga, ma maua ai le lumana'i manuia.

Ngā Hapori Momoho

O sini

O sini e fesoasoani ia i tatou ia taula’i le silasila i mea e maua ai se taunu’uga manuia a o tatou tagata. E maua ai le fa’asinoala e lagolago ai galuega fa’atino.

Sini	Aiseā e tāua ai
Si’itia le tulaga tau tupe o tagata ma <i>whānau</i>.	Ia lelei se tupe maua a tagata Aukilani auā vaega e tataua ona totogi ma le ola lelei. A lē lelei le tulaga tau tupe, o le a a’afia ai le soifua maloloina i le tino ma le mafau, fa’aitiitia ai avanoa maua, ma taofia ai le auai atu i meafai a a nu’u o loo aumau ai.
Fa’aleleia le soifua maloloina o tagata	A soifua maloloina lelei tagata Aukilani i le tino ma le mafau, e maua ai le fiafia, malosi, ma mafai ai ona auai atu i mea e tāua ia i latou. O le malosi i le tino ma le mafau e sologa lelei ai galuega ma tupe maua, fa’apea le tulaga i fale ma le feagai ai ma isi tagata. O le soifua maloloina ma le manuia e amata i le aiga, a’oga, falefaigaluega, o vaipanoa ma nuu o tatou iai. E tāua tele le vaega a le Fono a Aukilani o lo’o fa’atino.
Si’itia le fa’atagaina ona auai fa’apea le auai atu.	E lē mafai ona manuia uma Tāmaki Makaurau pe a lē galulue fa’atasi. E tāua le nofo malamalama o tagata Aukilani i o latou mana’oga ma fa’amoemoega e aofia uma i galuega o lo’o fa’atinoina e tagata filifilia i totonu o lenei fa’alapotopotoga.
Fa’atuputupula’ia le feso’ota’iga ma aganu’u ‘ese’ese	E lē manuia taumafaiga a Tāmaki Makaurau pe a lē lagona e tagata Aukilani o latou o tagatanuu ma e mafai ona fai so latou sao i meafai. O lo’o saunia e le Te Tiriti o Waitangi le fa’avae ia lagona uma ai e tagata Aotearoa o le nofoaga lava lea e ao ona latou nonofo ai. A’o fa’atuputupula’ia le numera o tagata ma suiga, e tāua le fa’aauau pea o le tausiaina ma le lagolagosua o ‘ese’ese o tagatanuu. Ia lagona uma e tagata Aukilani le feso’ota’iga ma isi.
Fa’atagaina ta’ita’i mai loto’ifale ma suiga fou	O le ola lelei o tagata Aukilani i le taimi nei ma a taeao, e mafai ona fa’amautinoaina pe a fa’aaogāina le malosi ma le atamai o tagata Aukilani e fofō ai fa’afitauli tetele. E fa’alagolago le maua’a ma le galulue fa’atasi i le tutū fa’atasi. E tataua ona tatou galulue malosi ia mautinoa ai le mafai e tagata Aukilani ona fai suiga i totonu o fa’alapotopotoga o loo latou iai.
Si’itia tulaga o le feagai ma le tau	O le a va’aia e tagata Aukilani le fa’atuputupula’ia o le utituti o puna’oa i tausaga o i luma. Ua iai se a’afiaga umi i tupe maua a ‘āiga aemaise le gafatia o mea tāua talu ai le KOVITI-19. O le a matua’i faigata atu mo tagata Aukilani ua leva ona lē lava le fa’asoa. O lea e tataua ai ona tatou fa’amuamua le lagolagoina o le atina’eina o le gafataulima ma le fa’amautiina o ‘āiga ma tagatanuu ina ia mafai ai ona latou fa’aaogāina puna’oa o lo’o mauaina.

O le a maua isi faamatalaga i mea o le a faia e le Fono e ausia ai nei sini i le [strategy document atoa](#).

Suiga Tāua:

E tolu suiga tāua e tataua ona fa’atinoina e le Fono a Aukilani ina ia mafai ai ona fa’ataunu’uina le fa’amoemoe.

Ngā Hapori Momoho

Suiga mai le salasala ma le tu’ueseā i le tu’u-fa’atasi ma le feso’ota’i

O le’ā tatou savavali ma auai fa’atasi ma tagata o le Fono, sui o le mālō, vaega ‘ese’ese ma o tatou tagata e lagolago tagata Aukilani ina ia maua le ola manuia. O le’ā tatou fa’asoa i fa’amaumua, fa’amaoniga, fa’apea a’oa’oga. O le’ā tatou fa’amuamua polokalame e lagolagoina le maopopo ma le fa’atasitasi ina ia fa’ailoa lautele taunu’uga e a’afia ai le soifua lelei a o tatou tagatanu’u.

Suiga mai so’o-se-isi-lava i le na’o lē e tatau ai

O le’ā suia a tatou auunaga, galuega ma auala e faatino ai ina ia fa’aleleia vaega o lo’o fia fa’aleleia i totonu o tatou ‘āiga fa’apea le lautele. Aemaise lava i latou o lo’o telē lo latou a’afiaga mai fa’afitauli.

Suiga mai Fono o e popoto i le Fono o e fai mea mafai

O le’ā tatou lagolago i o tatou tagatanu’u e taulamui a latou fa’ai’uga e fai. O le’ā tatou fa’amautinoaina e mafai e i latou ona maitau, fa’ailoa, mata’itū vaega uma e ala ai so latou manuia. O le’ā fua le lelei o o tatou fa’amoemoega i le taunu’uga e maua mai ae lē o le galuega tatou te faia.

O Mataupu Faavae mo Galuega e galueina:

E fa matā’upu fa’avae e tatau ona galueina mo le lumana’i. E fa’ailoa ai vaega e tāua ia i tatou ma fa’amautinoā ai le manino o fa’ai’uga fai tau tupe ma ia fa’atosina ai isi e fai se a’afiaga telē.

1. Galue ina ia tatou fa’aleleia le soifua laulelei o tagata ma le pāneta
2. Galue aga’i i fa’amaoniga o mea mana’omia ma le leo o tagata Aukilani
3. Galue ia tausi le mamalu o le Te Tiriti o Waitangi
4. Galue i totonu o nuu ia latou silafia mea e tatau ona fa’amuamua ma le tali o fa’afitauli

Fa’atinoga

A o faagasologa le 10 tausaga ma le saosaoa o suiga i nuu e manaomia ai ona fetuunai i taimi uma le auala e faatino ai lenei fuafuaga mamao..

O fuafuaga faataatitia mo le tolu tausaga ina ia fa’atinoina lenei faamoemoe e aofia ai:

- Le fa’aaogāina o suiga e fua ai le *auala tatou te galulue ai*
- Le taitaia ma le faatinoina o a tatou *galuega fai* (auunaga, gaoiga, ma polokalame) ia manuia ai o tatou fa’amoemoega
- Le mata’itūina o le *alualu i luma ma ona a’afiaga*

O lenei itulau o lo’o saunia ai le Aotelega o vaega tāua o le Fuafuaga Mamao. O le atoaga o lenei fuafuaga e maua [iinei](#)