



工程最新进展

Ambrico 和 Clinker Place 雨水管网升级工程

我们听到您的反馈

奥克兰市政府健康水质管理部正着力大幅改善该区域的雨水管网，以适应未来新发展的需要。本工程将服务于纽林市即将落成的 **Clinker Place** 特别住宅区，该区域预计将建造数千栋新住房。作为新住宅区开发的一部分，该工程也将促成奥克兰市政府社区设施部新建一座大型公园。

我们最近召集了一次社区信息通报会，介绍我们工程团队并分享此工程的详情。您提出了有关社区重要事项的实用反馈。作为回应，我们已协同承包商，对工程作出积极改进，修订了资源许可申请并与您分享这些最新进展情况。

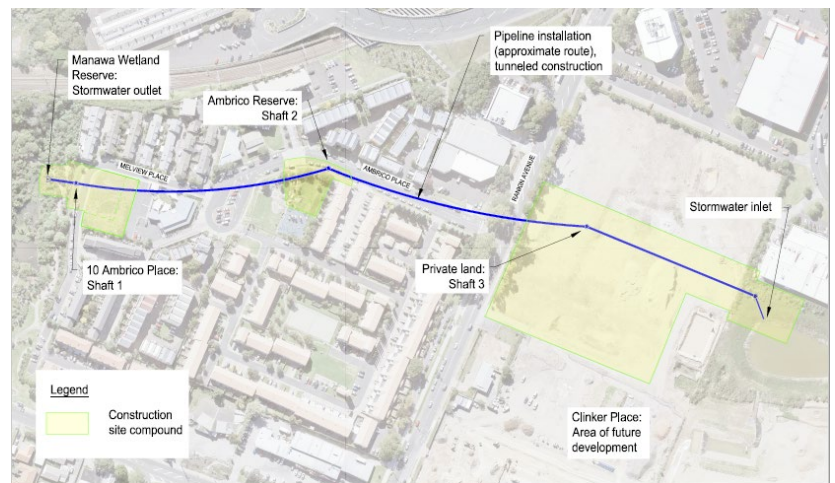
工程计划简要重述

新铺设的地下雨水管道全长约 530 米，始于 **Clinker Place** 开发区域，经 **Ambrico Place** 直抵 **Manawa** 湿地保护区的新排水口。我们将采取非开挖方法，利用泥水式隧道掘进机，以减少对公众生活的干扰。

我们将临时安装三个竖井：

- 在 **Ambrico Place** 10 号对面、毗邻 **Manawa** 湿地保护区的 **Melview Place**；
- 在 **Ambrico Place** 5 号（即 **Ambrico** 保护区）的道路专用区域内；
- 在 **Clinker Place** 开发工地内。

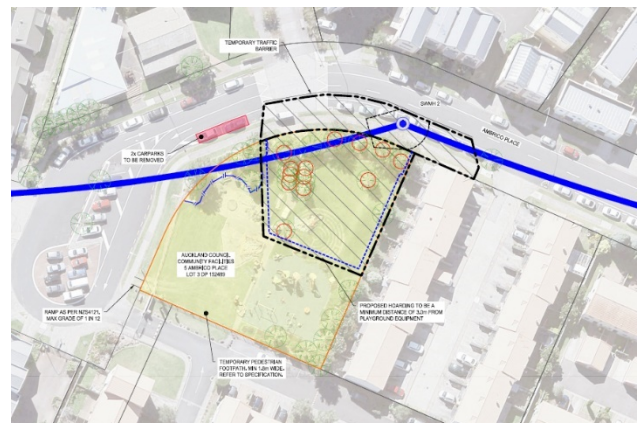
这些竖井将用于放入和收回隧道掘进机。



工程变更

Ambrico Place 5 号竖井位置原本计划位于主建筑工地的备用区，并从这里放入隧道掘进机，向两个方向掘进。这可能需要动用 **Ambrico** 保护区的大部分区域，以安放大型机械并将隧道掘进机和管道安全移入竖井内。这个区域可能会被占用整整 18 个月的工期。

- 我们已修改施工方案，不需要动用 **Ambrico** 保护区作为主施工现场；



- Ambrico 保护区施工面积因此得以减少。将动用该保护区北部大约 40% 的区域（资源许可待批准）。因此有 60% 的保护区（包括游乐场）仍向公众开放，只占用黑色虚线内的区域；
- Ambrico 保护区占用时间预计将减少到 9 个月；
- Ambrico Place 10 号施工区域已经缩小，与私人住房有 10 米的缓冲区；
- Clinker Place 开发区域将作为主建筑工地的备料区；
- 废物分离处理厂从 Ambrico 保护区搬离，以减少噪声污染和往返 Ambrico Place 的卡车运输。

树林和保护区修复

有必要移除保护区北部的部分树林，以便设备安全进入施工区。我们对社区的反对意见深表理解，但仍需要移除相关树林，构建安全工作区域。我们同意采取以下步骤，尽可能保护和修复植被。

- 对保护区内存留的所有树林采取保护措施，以防破坏；
- 本工程结束后，将植树且尽可能种植半成熟树木作为保护区修复内容的一部分，以替换移除的树林；
- 我们正同社区设施部及地方委员会合作，旨在全面修复保护区。

交通

- 施工方法的更改极大地减少了该区域大卡车的往返运输，从而缓解对居民的干扰；
- Ambrico Place 的双向交通在施工期的大部分时间内将予以保持。如需临时关闭道路一侧以便将设备放入工地，我们将会通知您；
- 随着工程的进展，交通管制计划将随时到位。

社区活动

我们珍视社区反馈及保护区对居民的重要性。

- 我们正在协同社区管理团队，在施工期间开展各类活动，包括教育和植树机会及社区活动。活动敲定后将分享相关详情。

下一步

经修改的工程计划正在申报资源许可，预计将于 6 月底做出决定。如果获得许可，施工很可能于 2021 年 8 月初启动。

获取详情：请访问 www.aucklandcouncil.govt.nz/clinkerplacehw 或发送电邮至 clinkerplaceHW@aucklandcouncil.govt.nz

我们将会再次联系您，分享最新详情。

